

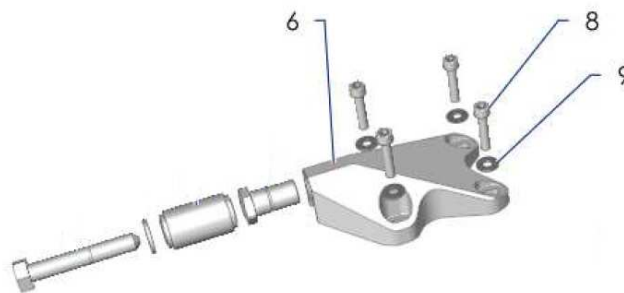
BULLETIN TECHNIQUE 2013 n°5

208 R2

18 avril 2013

Support de boîte de vitesses

Veillez trouver ci-dessous les informations quant aux vis de support sur boîte de vitesses (repère 8) :



- Couple de serrage 35 N.m
- Loctite 270
- Utilisation impérative des vis CHC M8x35 classe 10.9, référence 6913-S9

Nous vous recommandons de contrôler à chaque assistance le serrage de ces vis.

En cas de desserrage, nous vous recommandons :

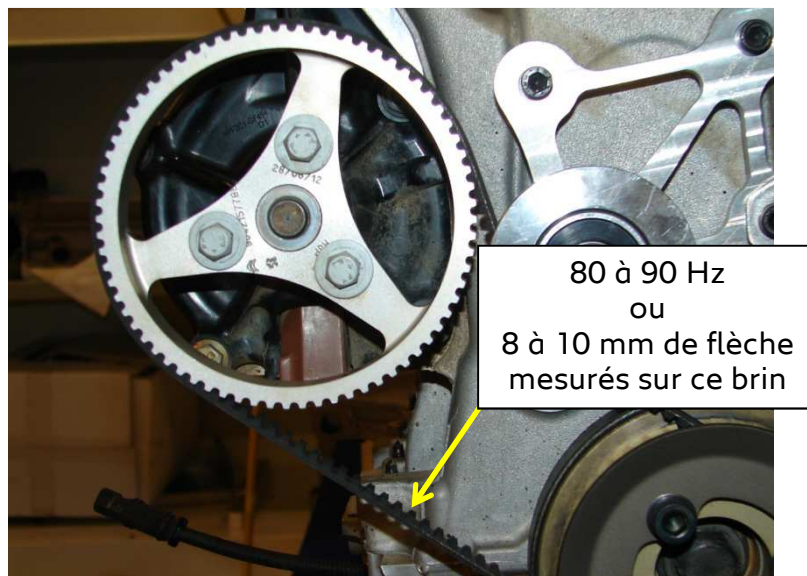
- d'utiliser un taraud afin de nettoyer les inserts
- de retirer les traces de Loctite sur les filetages des vis
- de dégraisser les vis à l'aide de nettoyant frein puis de les sécher
- de serrer les vis au couple de 35N.m avec de la Loctite 270

Support de pompe de direction assistée

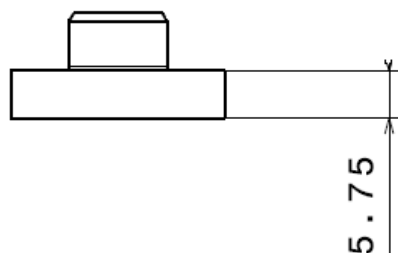
Nous vous conseillons de contrôler l'absence de criques sur le support de pompe DA, ainsi que l'alignement de la poulie de pompe DA avec les autres poulies de vilebrequin et d'alternateur.

Courroie de pompe à eau

Nous vous recommandons d'ajuster la tension de la courroie de pompe à eau selon les informations ci-dessous :



En cas de doute sur l'alignement du galet tendeur de courroie de pompe à eau, nous vous recommandons de contrôler l'épaisseur de l'entretoise de support du galet tendeur selon le plan ci-dessous :

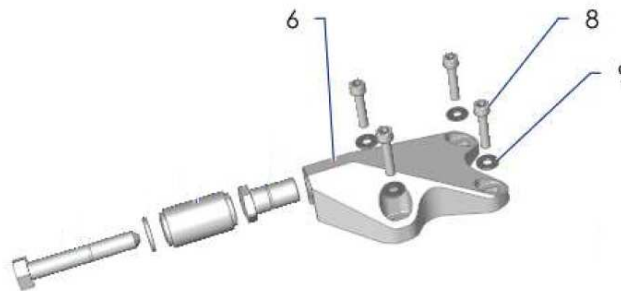


TECHNICAL BULLETIN 2013 n°5 208 R2

18th April 2013

Gearbox mount

Please find the information for the gearbox mount assembly:



- Tightening torque: 35 N.m
- Loctite 270
- Imperative use of screw CHC M8x35 class 10.9, reference 6913-S9

We recommend you to check the tightening of these screws each service.

In case of loose screw, we recommend:

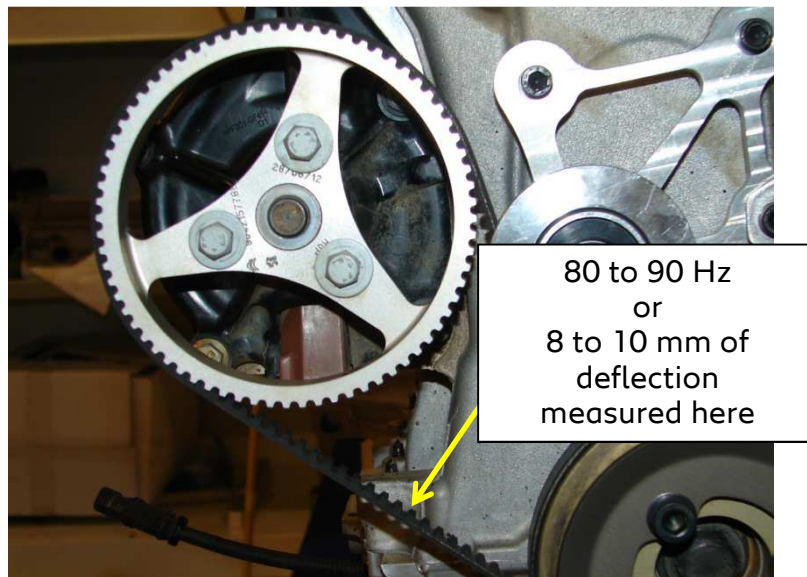
- To use the a tap to clean the thread
- To remove the Loctite traces on the screw thread
- To remove grease with brake cleaner and then dry it
- To tight the screws at 35N.m with Loctite 270

Power steering pump mount

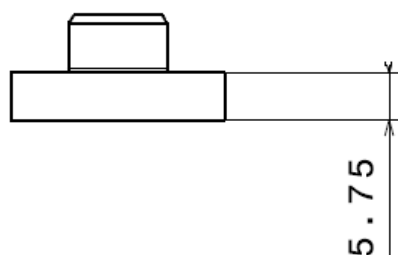
We recommend you to check regularly there is no crack on the power steering pump mount and to check the alignment of the power steering pump pulley with the crankshaft and alternator pulleys.

Water pump belt

We recommend you to adjust the water pump belt tension as defined below:



In case of doubt of the belt tensioner alignment, we recommend to check the thickness of the spacer located between the tensioner pulley and its mount, as shown below:



CONTACTS

Peugeot Sport

3, rue Marcel Dassault
BP 68
78143 VELIZY Cedex
www.peugeot-sport.com

Équipe d'assistance technique 208 R2 Technical Support Team for 208 R2

Jean-François GRANDCLAUDON
Responsable Assistance Technique
Technical Support Manager
Tél. : + 33 (0)1 30 70 22 74
Email : jeanfrancois.grandclaudon@mpsa.com

Eric ANDRE
Tél. : + 33 (0)1 30 70 23 63
Email : eric.andre@mpsa.com

Jean-Charles Flattin
Tel : + 33 (0)1 30 70 21 43
E-mail : jeancharles.flattin@mpsa.com

Philippe GAMBIER
Tél. : + 33 (0)1 30 70 23 56
Email : philippe.gambier@mpsa.com

Jean-Jacques GAUTERO
Tél. : + 33 (0)1 30 70 22 32
Email : jeanjacques.gautero@mpsa.com

Dominique GUISIANO
Tél. : + 33 (0)1 30 70 20 76
Email : dominique.guisiano@peugeot.com

Racing Shop - Vente de pièces / Parts dealer

Tél. : + 33 (0)1 61 45 95 55
Fax : + 33 (0)1 30 70 21 03
Email: peugeotsport-racingshop@peugeot.com
www.peugeotsport-store.com