

BULLETIN TECHNIQUE 2013 n°8

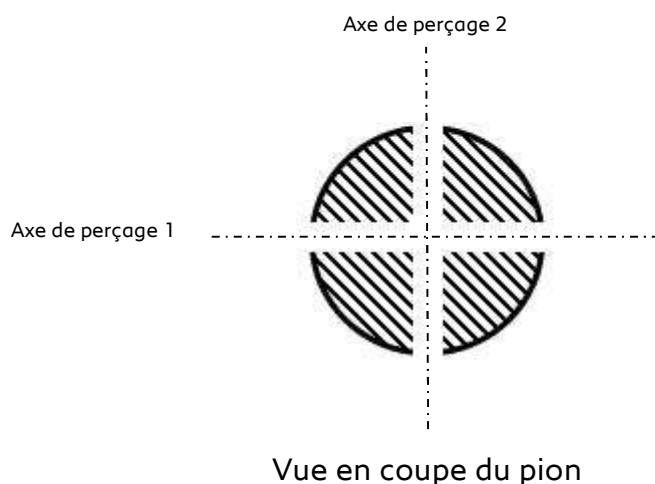
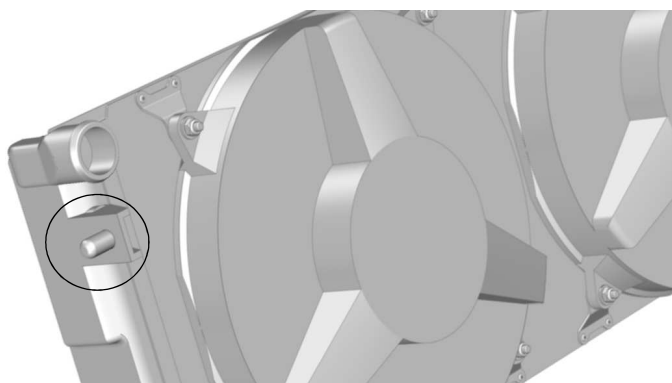
208 R2

18 juillet 2013

Radiateur

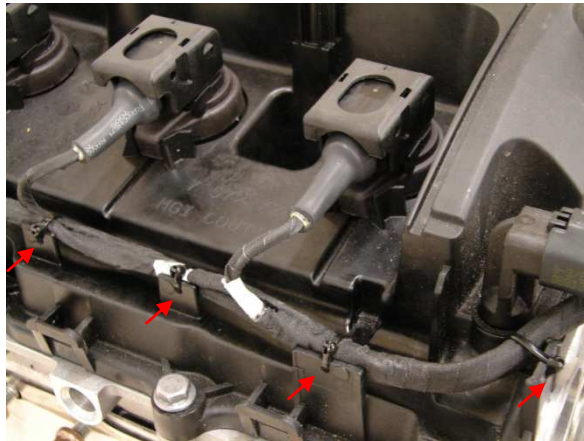
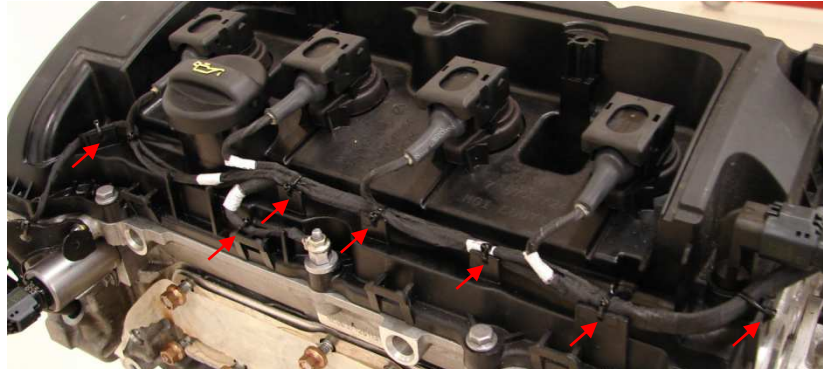
Afin prévenir toute rupture du boîtier d'eau de votre radiateur, et donc toute fuite suite à de légers chocs, nous vous conseillons d'effectuer la modification suivante.

Fragilisez les pions supérieurs en effectuant deux perçages à 90°, diamètre 2 mm, perpendiculaires aux axes des pions comme illustré sur les photos ci-dessous. Les percages doivent être réalisés au plus près de la face de fixation du pion.



Faisceau moteur

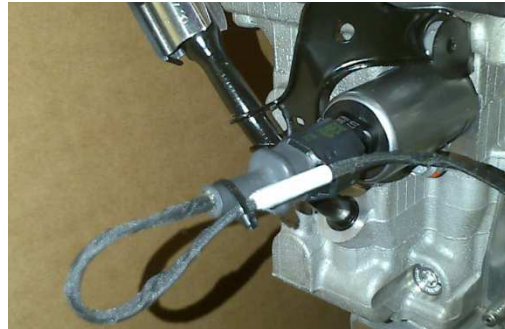
Pour éviter d'endommager le faisceau électrique moteur, nous vous recommandons de fixer le faisceau sur le couvre-culasse comme présenté ci-dessous :



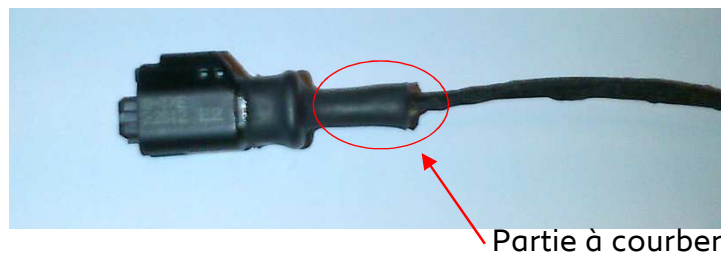
Nous vous recommandons également de protéger avec attention les parties du faisceau étant en contact avec des formes saillantes.

Electrovanne VVT

Nous vous recommandons de contrôler que le connecteur ainsi que le faisceau d'électrovanne de VVT échappement ne sont pas en contact avec la gaine d'air.



Pour éviter cette interférence, chauffez la partie arrière du connecteur à l'aide d'une chaufferette puis de la courber légèrement. Maintenez-la déformée pendant le refroidissement.



De plus, nous vous rappelons qu'il est indispensable que ce connecteur et son faisceau soient protégés thermiquement et contre l'abrasion.

Enfin, nous vous conseillons d'effectuer la même modification si le connecteur d'électrovanne de VVT admission est en interférence avec l'une des pièces environnantes.

Support pompe de DA

Un nouveau support pompe de DA est disponible afin de garantir un montage robuste. L'ensemble de ces pièces vous sera fourni gratuitement.

Le montage de ce nouveau système est fortement conseillé mais il n'est pas obligatoire dans le cadre du "208 Rally Cup".

Référence	Désignation	Quantité	Information
1E4225646D	Support pompe de DA	1	
PS82091A10	Vis CHC M8 lg25	5	Fixation pompe sur support
PS82082A10	Vis CHC M8 lg35	3	Fixation support sur bloc
PS86009A10	Rondelle diamètre 8	8	

TECHNICAL BULLETIN 2013 n°8

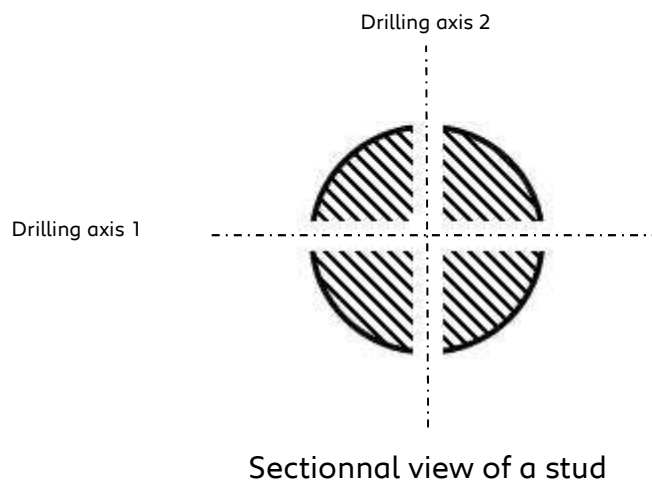
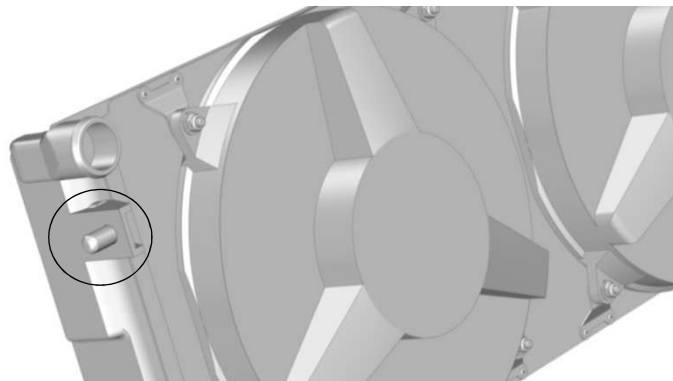
208 R2

18th July 2013

Radiator

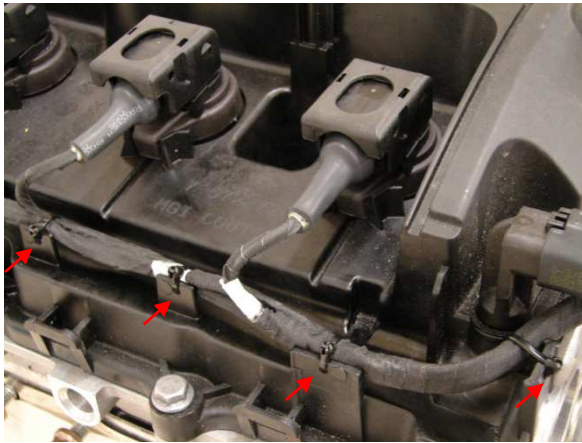
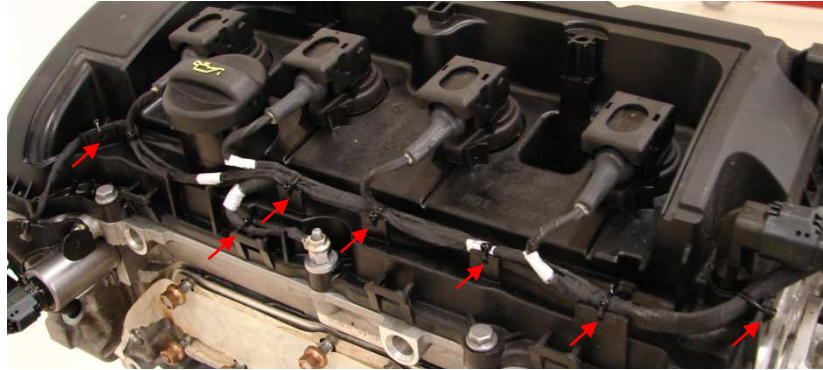
To prevent any breakage of your radiator's water box, and thus any leak further to light shocks, we advise you to make the following preparation.

Weaken the radiator's top studs by making two drillings at 90°, 2 mm in diameter, and perpendicular to the axe of the studs as described in the pictures below. The drilling must be done as close as possible of the mounting part of the stud.



Engine loom

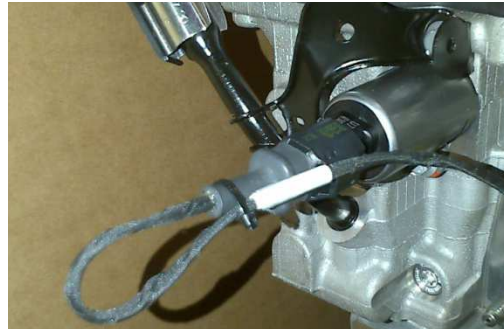
To prevent damaging engine loom, we recommend to use plastic cable ties to fix it the overhead as shown below:



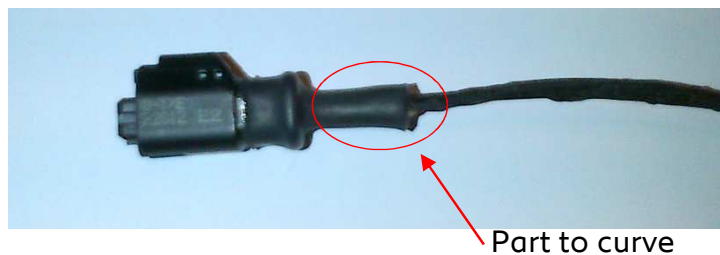
We recommend you to protect the loom from the sharp edges of the plastic overhead.

Camshaft VVT

We recommend you to check the connector and loom of the exhaust camshaft VVT are not in contact with the inlet duct.



To avoid this contact, heat the rear part of the connector with a heat gun. Then curve it and keep it that way when it is cooling down.



Moreover, we remind it is imperative the connector and the loom are protected from heat and abrasion.

Finally, we recommend to do the same modification if the connector of intake camshaft VVT is in contact with another part.

Power steering pump mount

A new power steering mount is available to ensure a better reliability. The kit of parts will be supplied for free. We strongly recommend to use it.

Reference	Designation	Quantity	Information
1E4225646D	Pump mount	1	
PS82091A10	Screw CHC M8 lg25	5	To fix pump with the mount
PS82082A10	Screw CHC M8 lg35	3	To fix mount with the engine block
PS86009A10	Washer diameter 8	8	

CONTACTS

Peugeot Sport

3, rue Marcel Dassault

BP 68

78143 VELIZY Cedex

www.peugeot-sport.com

Équipe d'assistance technique 208 R2

Technical Support Team for 208 R2

Jean-François GRANDCLAUDON

Responsable Assistance Technique

Technical Support Manager

Tél. : + 33 (0)1 30 70 22 74

Email : jeanfrancois.grandclaudon@mpsa.com

Eric ANDRE

Tél. : + 33 (0)1 30 70 23 63

Email : eric.andre@mpsa.com

Jean-Charles Flattin

Tel : + 33 (0)1 30 70 21 43

E-mail : jeancharles.flattin@mpsa.com

Philippe GAMBIER

Tél. : + 33 (0)1 30 70 23 56

Email : philippe.gambier@mpsa.com

Jean-Jacques GAUTERO

Tél. : + 33 (0)1 30 70 22 32

Email : jeanjacques.gautero@mpsa.com

Dominique GUISIANO

Tél. : + 33 (0)1 30 70 20 76

Email : dominique.guisiano@peugeot.com

Racing Shop - Vente de pièces / Parts dealer

Tél. : + 33 (0)1 61 45 95 55

Fax : + 33 (0)1 30 70 21 03

Email: peugeot-sport-racingshop@peugeot.com

www.peugeot-sport-store.com