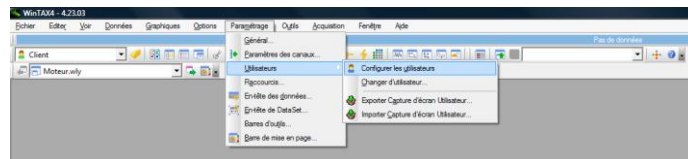


## Mise en page affichage Wintax 208 Racing Cup

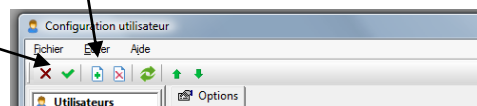
17 septembre 2013

### Installation

- Télécharger le fichier d'installation ([lien de téléchargement](#)) et décompresser-le.
- Copier le dossier "208 Racing Cup" dans le dossier "Users" présent dans le dossier dans lequel est installé Wintax.
- Copier le fichier "208 Racing Cup" dans le dossier "Librairies" présent dans le dossier dans lequel est installé Wintax.
- Lancer Wintax, créer l'utilisateur "208 Racing Cup" :



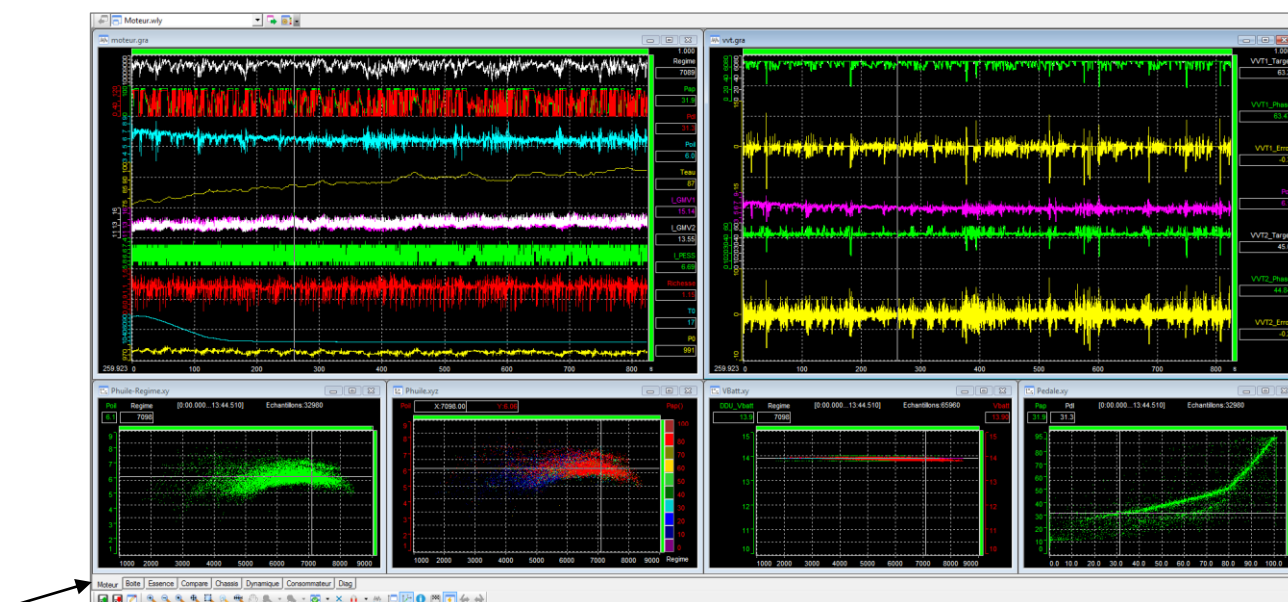
Puis cliquer sur l'icône "Ajouter" et saisissez "208 Racing Cup". Validez à l'aide de l'icône verte.



## Utilisation

Vous avez maintenant accès à 7 mises en pages, accessibles via les onglets présents en bas de page, permettant de visualiser les paramètres de fonctionnement de votre 208 R2 :

- Moteur
- Niveau d'essence
- Comparaison d'acquis
- Châssis
- Dynamique
- Diagnostique



Enfin, pour découvrir plus en détail Wintax, nous vous invitons à télécharger les fichiers d'aide ([lien de téléchargement](#)), à les décompresser et à les copier dans le "Docs" présent dans le dossier dans lequel est installé Wintax. Vous pourrez ensuite accéder à la documentation via le menu d'aide de Wintax.

## CONTACTS

### Peugeot Sport

3, rue Marcel Dassault

BP 68

78143 VELIZY Cedex

[www.peugeot-sport.com](http://www.peugeot-sport.com)

### Équipe d'assistance technique 208 R2

Jean-François GRANDCLAUDON

Responsable Assistance Technique

Technical Support Manager

Tél. : + 33 (0)1 30 70 22 74

Email : [jeanfrancois.grandclaudon@mpsa.com](mailto:jeanfrancois.grandclaudon@mpsa.com)

Michel Buisson

Tél. : + 33 (0)1 30 70 20 94

Email : [michel.buisson@mpsa.com](mailto:michel.buisson@mpsa.com)

### Racing Shop - Vente de pièces

Tél. : + 33 (0)1 61 45 95 55

Fax : + 33 (0)1 30 70 21 03

Email: [peugeotsport-racingshop@peugeot.com](mailto:peugeotsport-racingshop@peugeot.com)

[www.peugeotsport-store.com](http://www.peugeotsport-store.com)