

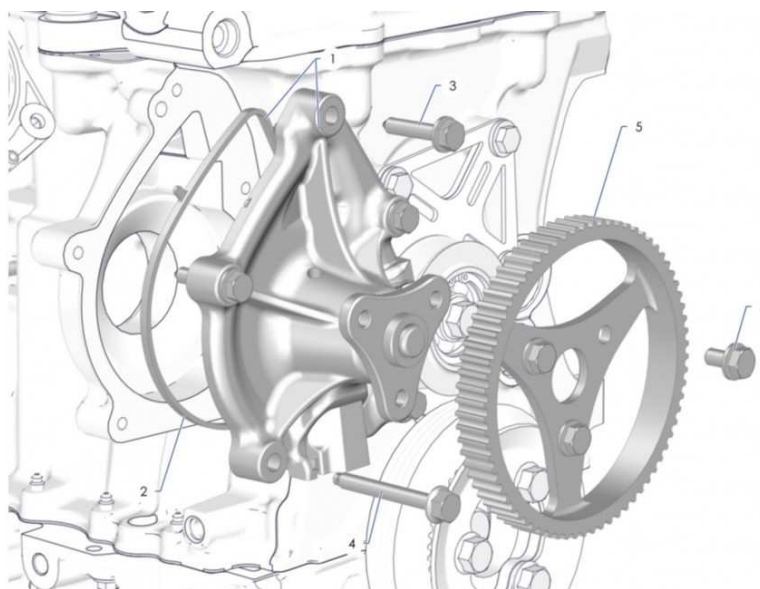
BULLETIN TECHNIQUE 2014 n°3

208 R2

10 mars 2014

Poulie pompe à eau

Afin de fiabiliser l'ensemble pompe à eau, nous vous recommandons de remplacer la poulie (repère 5) par la poulie renforcée, référence 0A1621577C.



Disque de frein arrière

Un nouveau disque de frein arrière est maintenant disponible afin de garantir une durée de vie plus importante. Ce disque, référence 1F3126658A, doit être utilisé par paire sur l'essieu arrière. La gamme de serrage reste identique :

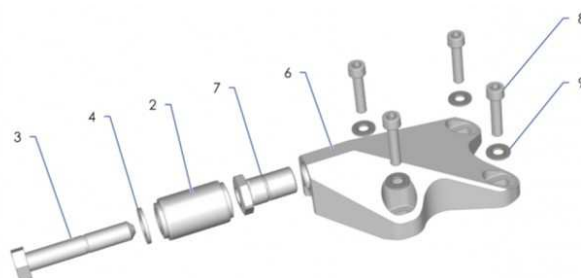
1. Serrer à 20 N.m les vis de fixation des étriers arrière sur le support
2. Lorsque le circuit de frein est purgé, appliquer une pression de 30 bars dans le circuit de frein arrière
3. Desserrer les vis de fixation des étriers arrière
4. Serrer à nouveau les vis de fixation à 55 N.m

Support boîte de vitesses

Un nouveau support de boîte de vitesse a été développé pour rendre plus robuste la liaison entre le support et le carter de boîte de vitesses.

Ce support est intégré dans un kit de pièces (référence disponible prochainement) :

6. Support boîte de vitesses, référence OD1126657A, quantité 1
 8. Vis M10, référence PS82003A10, quantité 4
 9. Rondelle d10, référence 6962-31, quantité 4
- Evolution du carter de boîte de vitesses



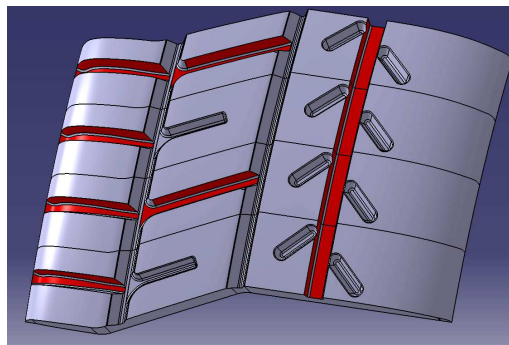
Pour utiliser ce nouveau support, vous devez expédier votre boîte de vitesses chez SADEV pour le remplacement des inserts dans le carter principal. Le coût de cette opération est intégré dans le kit.

Pompe à huile

Nous vous rappelons que le connecteur d'électrovanne de pompe à huile ne doit pas être branché.

Pneumatiques Michelin

Nous vous recommandons le retaillage du pneumatique R11 suivant. Ce retaillage est à réaliser seulement lorsqu'il y a besoin d'évacuer de l'eau et lorsque la réglementation le permet :



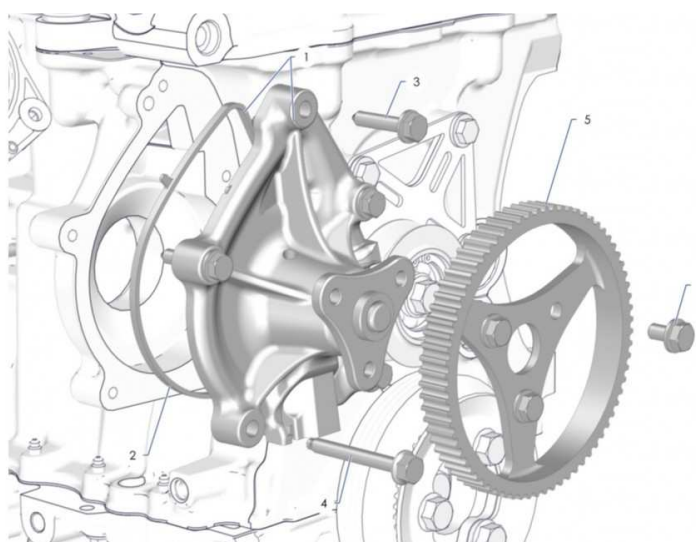
TECHNICAL BULLETIN 2014 n°3

208 R2

10th March 2014

Water pump pulley

In order to improve the reliability of the water pump assembly, we recommend you to replace the pulley by the reinforced pulley (mark 5), reference OA1621577C.



Rear brake disc

A new rear brake disc is now available to ensure a longer lifetime. This disc, reference 1F3126658A, must be used by pair in the rear axle. The tightening procedure is:

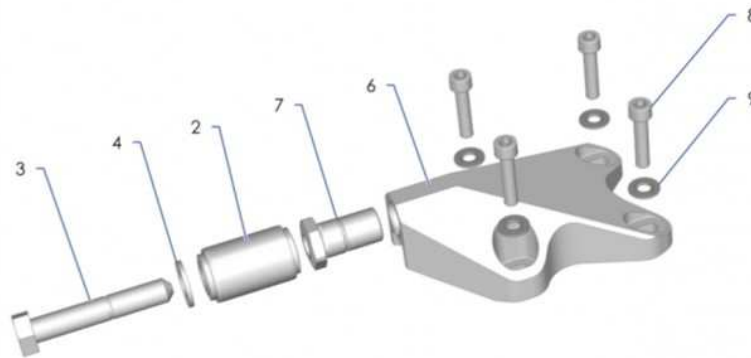
1. Tight the rear caliper screws at 20 N.m
2. When the brake circuit is bleed, push the brake pedal to get 30 bars in the rear circuit
3. Untight the rear calipers screws
4. Tight it again at 55 N.m

Gearbox mount

A new gearbox mount has been developed to improve the fixing of the gearbox to the chassis.

This mount is included in a parts kit (reference available soon):

- 7. Gearbox mount, reference OD1126657A, quantity 1
 - 10. M10 screw, reference PS82003A10, quantity 4
 - 11. D10 washer, reference 6962-31, quantity 4
- Modification of the gearbox housing



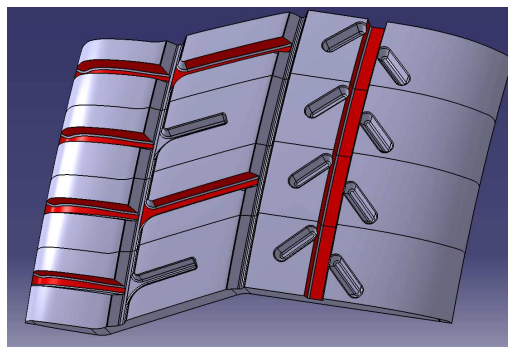
To use this new mount, you must send your gearbox to SADEV to replace the insert in the main housing. The cost of this operation is included in the price in the kit.

Oil pump

We remind you to not connect the oil pump solenoid.

Michelin tyres

We recommend you the following cut of the R11 tyre. This cut must be done only when there is water on the road and when the regulation allow the tyre cutting.



CONTACTS

Peugeot Sport

3, rue Marcel Dassault

BP 68

78143 VELIZY Cedex

www.peugeot-sport.com

Équipe d'assistance technique 208 R2

Technical Support Team for 208 R2

Jean-François GRANDCLAUDON

Responsable Assistance Technique

Technical Support Manager

Tél. : + 33 (0)1 30 70 22 74

Email : jeanfrancois.grandclaudon@mpsa.com

Jean-Charles FLATTIN

Tel : + 33 (0)1 30 70 21 43

E-mail : jeancharles.flattin@mpsa.com

Racing Shop - Vente de pièces / Parts dealer

Tél. : + 33 (0)1 61 45 95 55

Fax : + 33 (0)1 30 70 21 03

Email: peugeotsport-racingshop@peugeot.com

Website : www.peugeotsport-store.com