

# BULLETIN TECHNIQUE 2014 n°5

## 208 R2

10 Juillet 2014

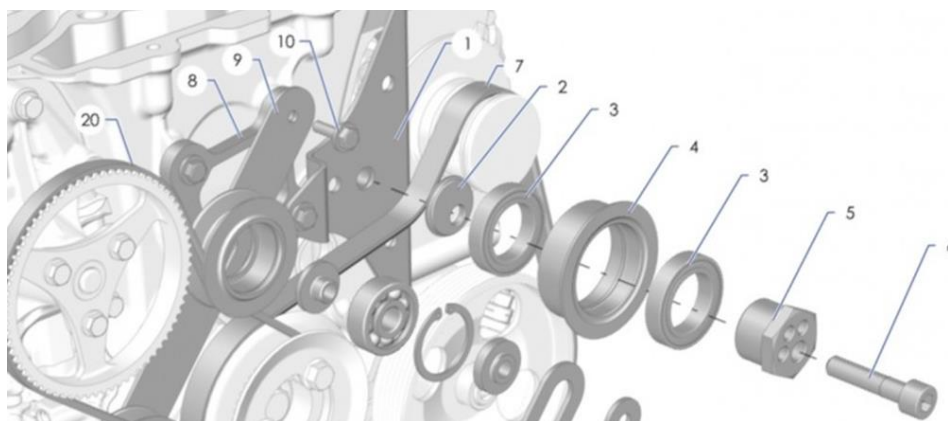
### SOMMAIRE :

1. Galet tendeur courroie d'accessoires
2. Poulie d'entraînement de courroie de pompe à eau
3. Support filtre à huile
4. Scellé moteur 208 Rally Cup

### 1. Galet tendeur courroie d'accessoires

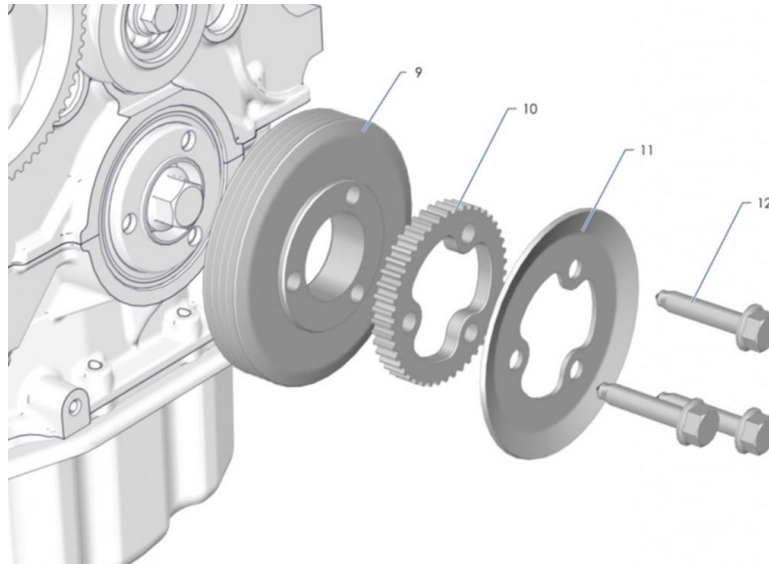
Nous vous recommandons de contrôler l'état du galet tendeur de courroie d'accessoires (repères 2,3,4,5) après chaque rallye : Jeu, grippage, point dur.

Nous vous conseillons de remplacer l'ensemble au bout de 1000 kilomètres d'ES (ou essais).



## 2. Poulie d'entraînement de courroie de pompe à eau

Nous vous conseillons de vérifier l'état de la poulie d'entraînement de courroie de pompe à eau (repère 10) :  
Usure, déformation des dents.

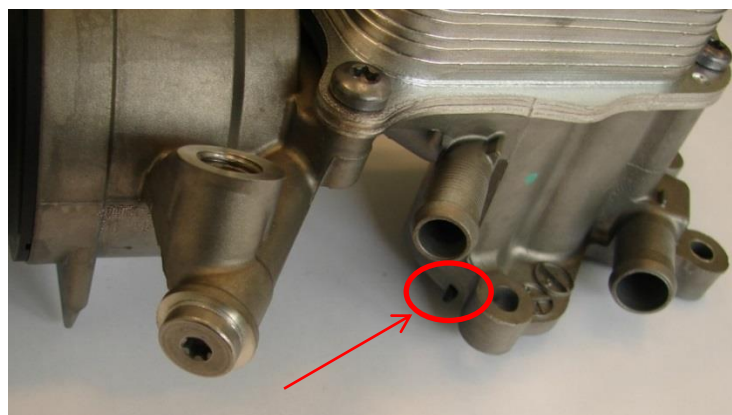
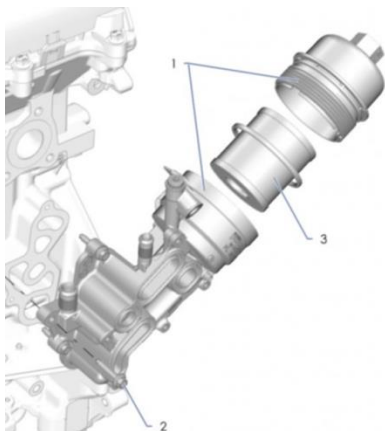


Rappel : respecter les consignes de montage et de tension de courroie de pompe à eau. Lien vers le bulletin technique 2013 n°7 208 R2 :

<http://www.peugeot-sport-store.com/cms/web/upload/documentation/330/51c43e5f93fed.pdf>

## 3. support filtre à huile

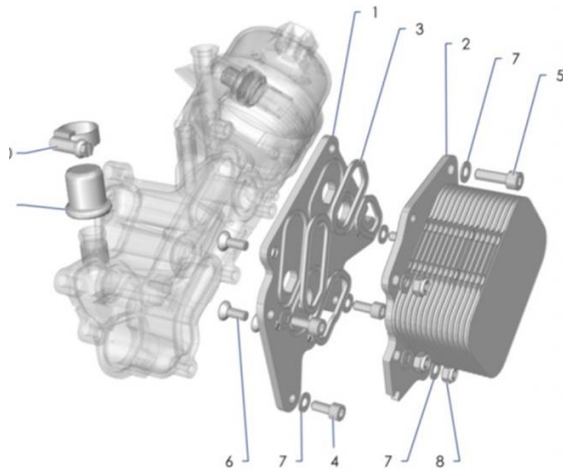
Nous vous rappelons qu'il faut contrôler le support filtre à huile (repère 1) :  
Apparition de fissure et ou fuite de liquide de refroidissement.



Lors du remplacement du support filtre à huile, il faut monter également les pièces spécifiques 208 R2 suivantes :

- l'échangeur eau / huile (repère 2, référence 0B1321904A),
- la platine (repère 1, référence 0B1321902B),
- le kit joint neuf (repère 3, référence 1104-36)

Les supports filtre à huile repris (référence 0B1321903C) sont équipés de l'échangeur série qu'il faut donc impérativement remplacer.



#### 4. Scellé moteur 208 Rally Cup



Certains moteurs sont encore équipés de plombes plastiques rouges (remplacés par des métalliques), qui peuvent fondre sous la chaleur du collecteur d'échappement. Ce plomb doit être remplacé via Peugeot Sport ou SODEMO, si celui-ci est manquant ou détérioré le véhicule ne sera pas accepté dans la 208 Rally Cup.

# TECHNICAL BULLETIN 2014 n°5

## 208 R2

July, 10<sup>th</sup> 2014

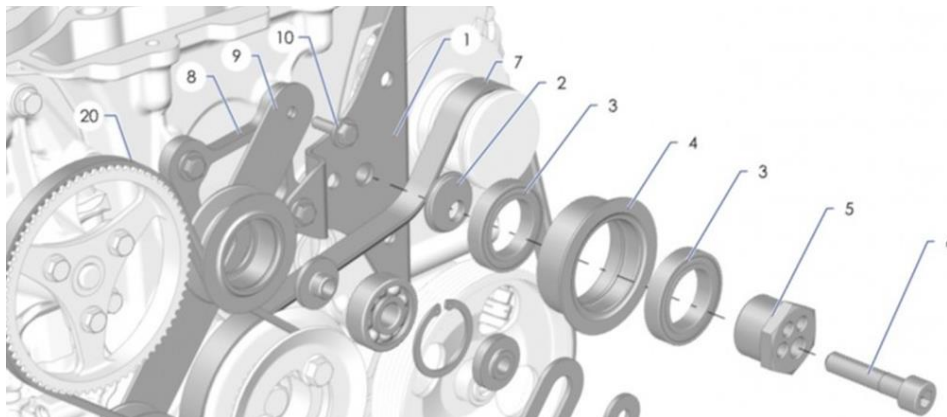
1. Accessory belt tension roller
2. Water pump belt pulley
3. Oil filter mounting
4. Engine sealing 208 Rally Cup

### 1. Accessory belt tension roller

We advise you to control the accessory belt tension roller (items 2,3,4,5 on the picture below):

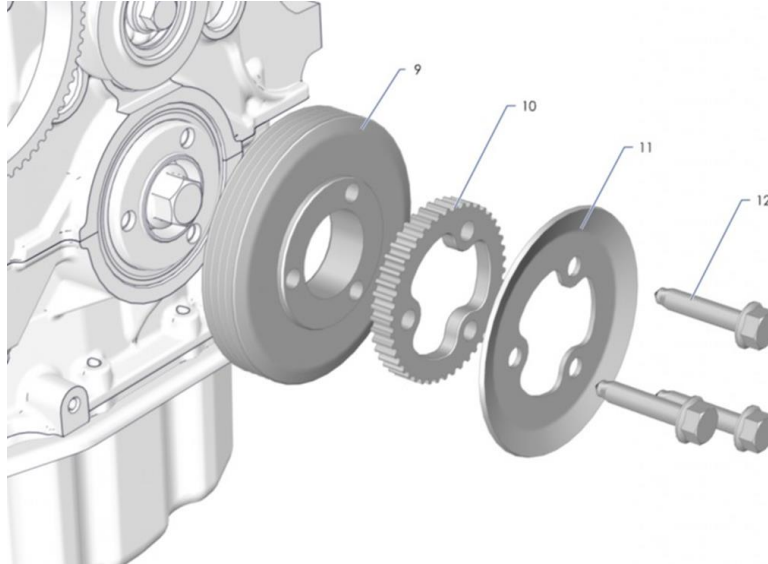
Clearance, seizing, friction point.

We recommend you to replace it after 1000 kilometers of stages (tests).



## 2. Water pump belt pulley

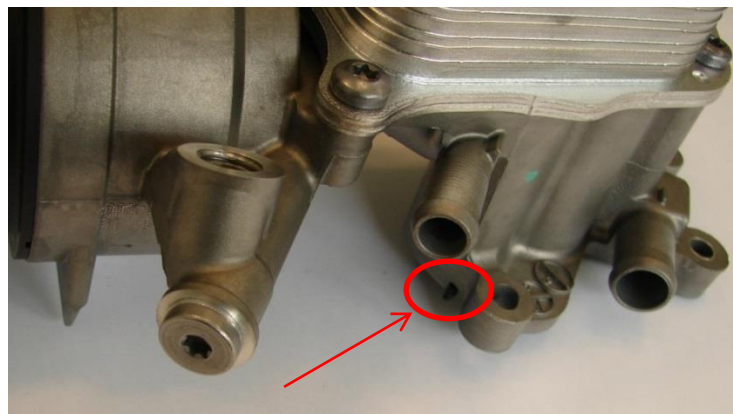
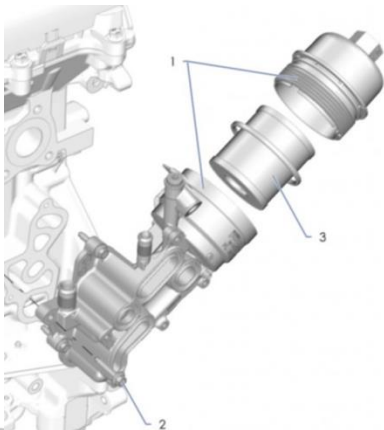
We recommend you to control the water pump belt pulley (item 10):  
Wear, deformation of gear.



**Reminder:** please take a special attention to the assembly instructions and tension of water pump belt. You will find all the requested information in the technical bulletin 2013 n°7 of the 208 R2, available with the following link  
<http://www.peugeosport-store.com/cms/web/upload/documentation/330/51c43e5f93fed.pdf>

## 3. Oil filter mounting

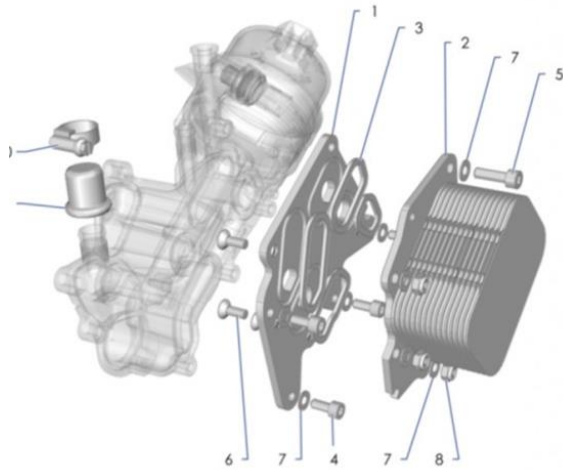
We remind you to control the oil filter mounting (item 1):  
Crack or fluid leak.



After replacing the oil filter mounting, please assemble the following specific parts for 208 R2 on it:

- the exchanger water oil (item 2, part number 0B1321904A),
- the plate (item 1, part number 0B1321902B),
- the new seal kit (item 3, part number 1104-36).

The oil filter mounting (part number 0B1321903C) is equipped with standard exchanger, which have thus to be replaced by the parts listed above.



#### 4.Engine sealing for 208 Rally Cup



Some engines are still equipped with red plastic seals (now replaced by metallic ones), which can melt with the heat of the exhaust manifold.

This seal must be replaced by Peugeot Sport or SODEMO. If it is missing or damaged, your car will not be accepted in the 208 Rally Cup.

## CONTACTS

### **Peugeot Sport**

3, rue Marcel Dassault

BP 68

78143 VELIZY Cedex

[www.peugeot-sport.com](http://www.peugeot-sport.com)

### **Equipe d'assistance technique 208 R2**

**Technical Support Team for 208 R2**

#### **Franck EVRARD**

Assitant technique / Technical support

Tél. : + 33 (0)1 30 70 21 09

Email : [franck.evrard@mpsa.com](mailto:franck.evrard@mpsa.com)

#### **William BRIAND**

Assitant technique / Technical support

Tél. : +33 (0)1 30 70 26 29

Email : [william.briand@mpsa.com](mailto:william.briand@mpsa.com)

#### **Josselyn GAL**

Responsable Assistance Technique

Technical Support Manager

Tél. : + 33 (0)1 30 70 22 74

Email : [josselyn.gal@mpsa.com](mailto:josselyn.gal@mpsa.com)

#### **Racing Shop - Vente de pièces / Parts dealer**

Tél. : + 33 (0)1 61 45 95 55

Fax : + 33 (0)1 30 70 21 03

Email : [peugeot-sport-racingshop@peugeot.com](mailto:peugeot-sport-racingshop@peugeot.com)

Web : [www.peugeot-sport-store.com](http://www.peugeot-sport-store.com)