

208 RACING CUP 2014 BULLETIN TECHNIQUE N°6

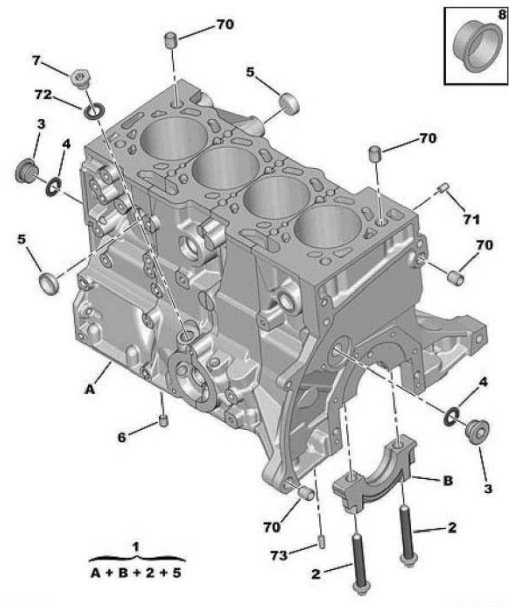

MOTEUR

Carter cylindres

Le carter cylindres de référence PR 9675509680 ne répond pas au règlement technique des Rencontres Peugeot Sport 208 Racing Cup (Article 1, Chapitre 1.2) en raison de l'absence de numéro de série sur ces derniers.

Pour rappel, afin de garantir une équité en termes de performances ainsi qu'un coût d'exploitation réduit dans le cadre des Rencontres Peugeot Sport pour la 208 Racing Cup, le moteur assemblé complet est disponible à un tarif préférentiel sous la référence PR 9676969980 sur le site <http://www.peugeot-sport-store.com>.



				01/09/2014 - CARTER CYLINDRES
		- INJECTION EC5		
01	96 755 096 80	01	CARTER CYLINDRES SANS NUMERO NON CONFORME EN RPS	
02	0132 59	10	VIS DE CHAPEAU DE PALIER MOT DIAM 11X150-78 - INJECTION EC5	
03	0243 06	02	BOUCHON FILETE DIAM 22X150 - INJECTION EC5	
	0167 13	02	DIAM 16X150 - INJECTION EC5	
04	0164 56	02	JOINT DE BOUCHON DIAM 22,7X30-2 - INJECTION EC5	
	0164 88	02	JOINT DE BOUCHON DE CARTER CYL 16X24-15 - INJECTION EC5	
05	0234 03	07	BOUCHON CUVETTE SUR CARTER CYL DIAM 27 - INJECTION EC5	
06	0131 21	01	MUL GOUPILLE DIAM 8X12 - INJECTION EC5	
07	0311 40	01	BOUCHON VIDANGE D'HUILE MOTEUR M14X125 - INJECTION EC5	
08	0514 83	01	MUL OBTURATEUR DIAM 20 - INJECTION EC5	

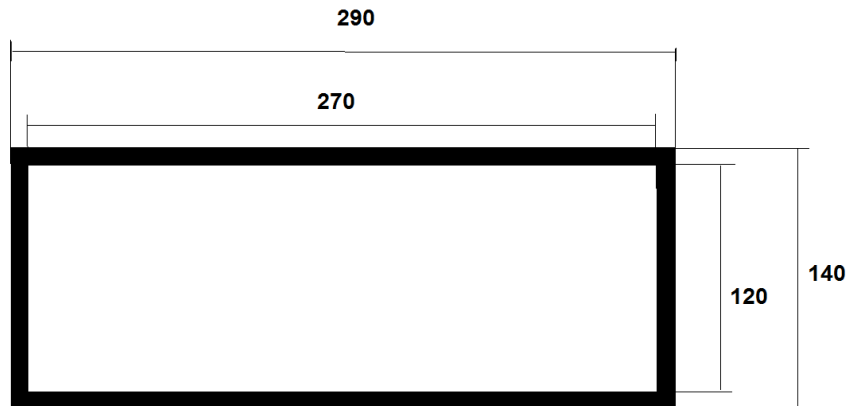
MOTEUR

Filtre à air

En remplacement du ruban adhésif « alu » préconisé, il est autorisé de réaliser un montage qui n'aura que pour seule fonction d'assurer l'étanchéité entre le filtre à air et la gaine d'admission. Montage libre, pièces à réaliser.

Montage conseillé :

Réaliser un cadre (matière plastique ou alu) suivant dessin ci-contre. Epaisseur à définir en fonction de la gaine.



Afin de faciliter la mise en place dans la gaine d'admission, le cadre peut être collé sur le filtre. Le cadre doit être positionné côté entrée gaine d'admission.

Colle bicomposant Loctite 3090 référence PR 1606980280.

Option couvercle :

Percer 3 trous diamètre 5 mm dans les logements du filtre suivant photo ci-dessous.

Mettre le filtre en place dans la gaine et percer celle-ci en face des trous du filtre.



Réaliser un couvercle en plastique thermo-formable suivant photo ci-dessous.

- mettre en forme de « U » (chauffer sur un tube métallique diamètre 25 mm).
- percer les trous diamètre 5 mm en face des trous de la gaine.
- assembler à l'aide de 3 vis diamètre 5 mm + écrous (ou papillon sur photo)



Plastique thermo-formable en plaque noire de 2 x 1 m, épaisseur 2 mm, disponible chez Peugeot Sport sous la référence R19506-01.

MOTEUR

Filtre à air (suite)

Relais 208 : il est conseillé de prévoir un « roulement » avec un filtre de rechange propre, permettant de le remplacer rapidement et de nettoyer le filtre sale entre deux arrêts au stand (voir article 19.9 : Escalade technique en course du règlement sportif Relais 208).

Nota : En cas de dépose/pose du filtre, il est recommandé d'aspirer les corps étrangers (gravillons, morceaux de gommes etc...) pouvant se trouver dans la gaine d'air.

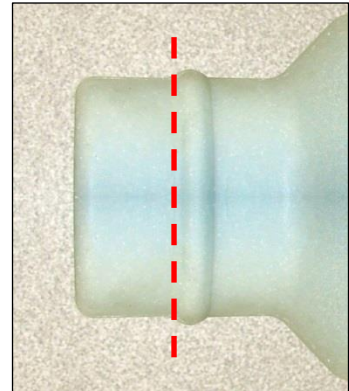
Filtre à air 306x155 GREEN référence 0A2621304A.

Gaine d'admission d'air

La gaine neuve doit être obligatoirement découpée côté boîtier papillon suivant les pointillés ci-contre.

Voir aussi les notices disponibles sur le site <http://www.peugeot-sport-store.com>, onglets Documentations, Documentations techniques et 208 Racing Cup.

Gaine admission air référence 0A2622219B.



Pédale d'accélérateur

Il est autorisé de graisser l'axe de la pédale en respectant la procédure suivante :

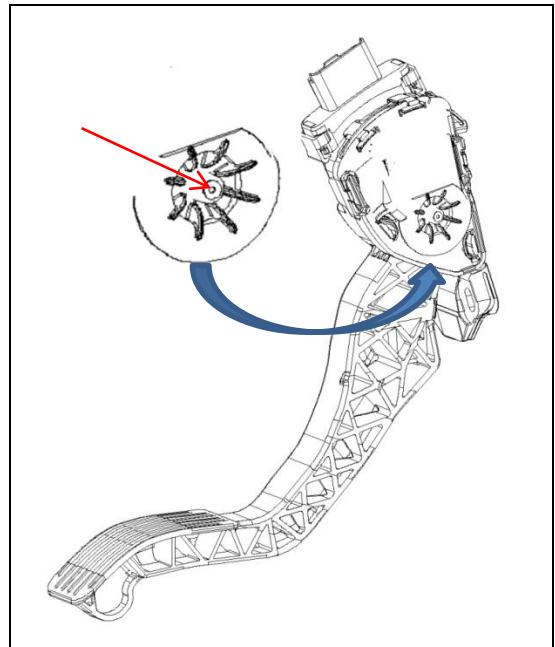
- Réaliser un trou \varnothing 1 à 2 mm maxi à l'emplacement ci-contre (sous l'étiquette fournisseur si présente)

Afin d'éviter de polluer l'intérieur du boîtier (copeaux de perçage), il est recommandé d'effectuer le trou en chauffant l'extrémité d'une pointe à tracer et en l'appliquant sur l'emplacement indiqué.

- Lubrifier à l'aide d'une graisse en aérosol avec tube pour injecter à l'intérieur du boîtier.

Graisse aérosol conseillée TOTAL N4128 référence PR 9735 D1.

Pédale référence PR 1601 CW.



TRANSMISSION

Disque d'embrayage

Disque 3 patins cérammétalliques rivetés.

Diamètre 201 mm, épaisseur 7 mm.

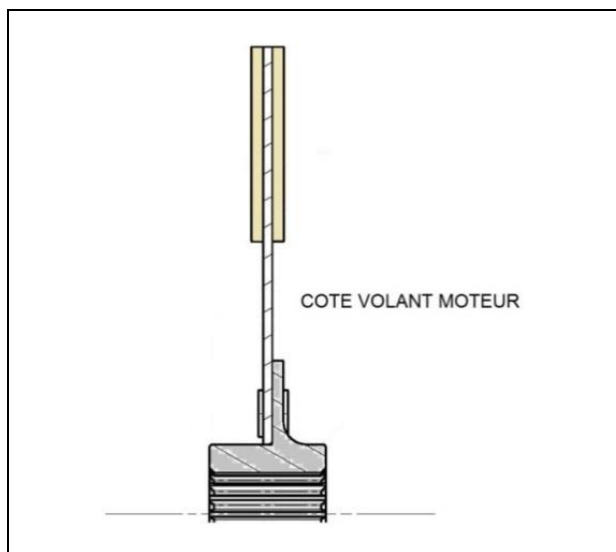
Épaisseur mini = 6,2 mm.

Distance mini piste / rivet = 0,1 mm.

Respecter le sens de montage ci-contre.

Disque disponible sous la référence 1C1122110B.

Pour information, référence gravée sur le moyeu : KDC780317X001 – Alcon.



Émetteur d'embrayage

En cas de remplacement de l'émetteur avec capteur (stop and start) monté d'origine sur 208 Racing Cup, il est autorisé de monter l'émetteur sans capteur référence PR 9676535380. La version sans capteur a un prix de vente inférieur.

Pignon moteur de 3ème et 4ème

Afin de réduire le coût de la révision BV, les pignons PM3 et PM4 montés d'origine sur INJECTION EP6DT (voir catalogue) sont autorisés. La version EP6DT a un prix de vente inférieur et a un double grenailage, ce qui améliore la dureté de contact et donc l'endurance de la pièce.

Pignon moteur version EP6DT 3ème, 31 dents (31X40) référence PR 2331 22.

Pignon moteur version EP6DT 4ème, 41 dents (41X39) référence PR 2332 22.

FREINS

Plaquettes AV

La qualité F4R commercialisée sous la référence 1F2121875A, identifiée Mintex ou Alcon, est obligatoire.

En raison de variantes possibles (ex : garniture avec 1 ou 2 rainures), il est déconseillé de panacher les lots de plaquettes.

Jeu de 4 plaquettes F4R disponible sous la référence 1F2121875A.

SYSTEME

Afficheur (Dashboard MPDU)

Afin d'éviter une tension sur le faisceau de l'afficheur, il est conseillé d'installer le câblage électrique avec le volant en position reculée au maximum.

Il est autorisé de monter 4 plots élastiques sur la fixation de l'afficheur pour limiter les vibrations.

- Plot hauteur 10 mm référence PS93705A10.
- Vis BHC M4x6 Cl.12.9 référence PS82698A10, longueur 6 mm obligatoire.
- Rondelle 4x8-1 référence PR 6946 02, à placer entre plot et afficheur.

Nota :

Il est conseillé de nettoyer l'écran avec un chiffon légèrement humide (éponge détrempée interdite).

Dashboard MPDU disponible sous la référence CUP21719A.

ADRESSES UTILES

PEUGEOT SPORT

3, rue Marcel Dassault - B.P. 68
78143 VELIZY Cedex
www.peugeot-sport.com

Site web 208 RC Rencontres Peugeot Sport

Documentation, informations pratiques
www.peugeot-rps.com

Responsable Formules de Promotion

Cécile ESTENAVE
Mobile : +33 (0)6 72 82 74 08 - Tél : +33 (0)1 30 70 20 63
E-mail : cecile.estenave@peugeot.com

Conseiller Technique Rencontres Peugeot Sport

Michel BUISSON
Tel : + 33 (0)1 30 70 20 94 / + 33 (0)6 72 90 02 38
E-mail : michel.buisson@mpsa.com

Responsable Assistance Technique

Josselyn GAL
Tel : + 33 (0)1 30 70 22 74 / +33 6 72 82 07 94
E-mail : josselyn.gal@mpsa.com

Racing Shop

Vente pièces détachées 208 RC
Tel. : + 33 1 61 45 95 55 / + 33 1 61 45 95 95
Fax. : + 33 (0)1 30 70 21 03
Web : www.peugeot-sport-racingshop.com

FIA – Fédération Internationale de l'Automobile

Tel : + 41 22 544 44 00
Web : www.fia.com

FFSA – Fédération Française du Sport Automobile

Tel. : + 33 (0)1 44 30 24 00
Web : www.ffsa.org