

BULLETIN TECHNIQUE 2014 n°09

208 R2

22 octobre 2014

1. Rappel : électrovanne pompe à huile	Page 1
2. Information essence ELF ATMO MAX	Page 1
3. Mise à jour cartographie moteur	Page 1
4. Modification vis carter de BV pour plombage FIA.....	Page 2
5. Rappel : contrôle colonne de direction	Page 3

1. Rappel : électrovanne pompe à huile

Nous vous rappelons que le connecteur d'électrovanne de pompe à huile ne doit pas être branché (**connecteur « Pmp Huile »** sur le faisceau moteur **débranché**).

2. Information essence ELF ATMO MAX

L'essence de compétition ELF ATMO MAX n'est plus homologuée FIA depuis le 1^{er} janvier 2014.

Pour des raisons de conformité, elle ne doit plus être utilisée en course.

Extrait fiche information ELF Compétition :

- La nouvelle réglementation Annexe J de la FIA, mise en application en Janvier 2014, est plus limitative. **ELF ATMO MAX** n'est pas conforme à la réglementation Annexe J FIA 2014.

3. Mise à jour cartographie moteur

Une évolution de la cartographie moteur 208 R2 est disponible. Si vous souhaitez mettre à jour votre calculateur, merci de prendre contact avec Peugeot Sport.

Pour rappel, si vous souhaitez avoir une cartographie adaptée à l'utilisation d'une essence différente (Pantamax, Carless, Sunoco ; la SP98 étant la cartographie « standard » fournie de base), il est nécessaire de la commander au préalable. Voir la page dédiée sur le site [peugeotsport-store.com](http://www.peugeotsport-store.com) pour de plus amples renseignements :

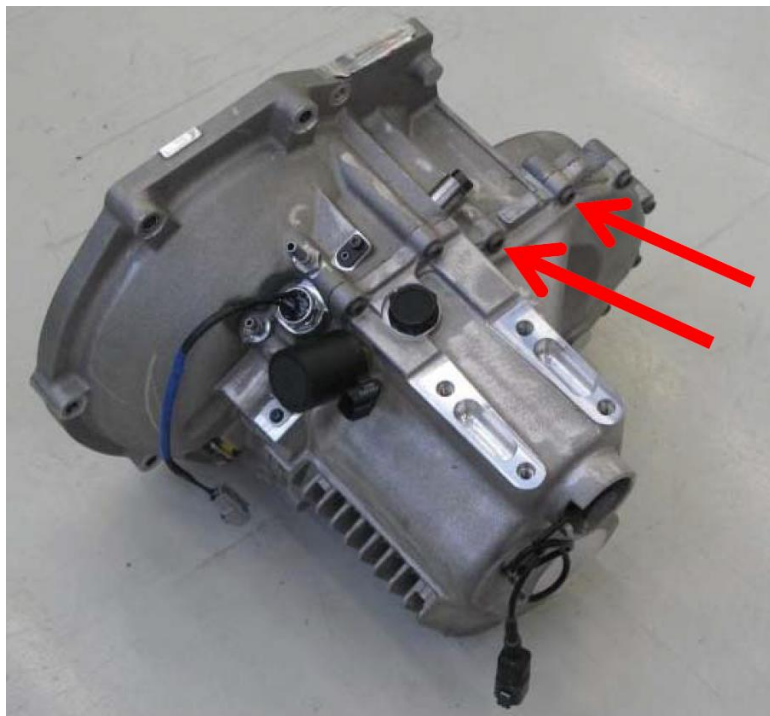
http://www.peugeotsport-store.com/product.php?id_product=6498

4. Modification vis carter de BV pour plombage FIA

Afin de pouvoir plomber efficacement et de façon uniforme les boîtes de vitesses de 208 R2, il est demandé par la FIA que la tête des 2 vis de carter de BV indiquées ci-dessous soient percées.

Pour information, un duplicata de la fiche FIA est disponible sur le site [peugeosport-store.com](http://www.peugeosport-store.com) :

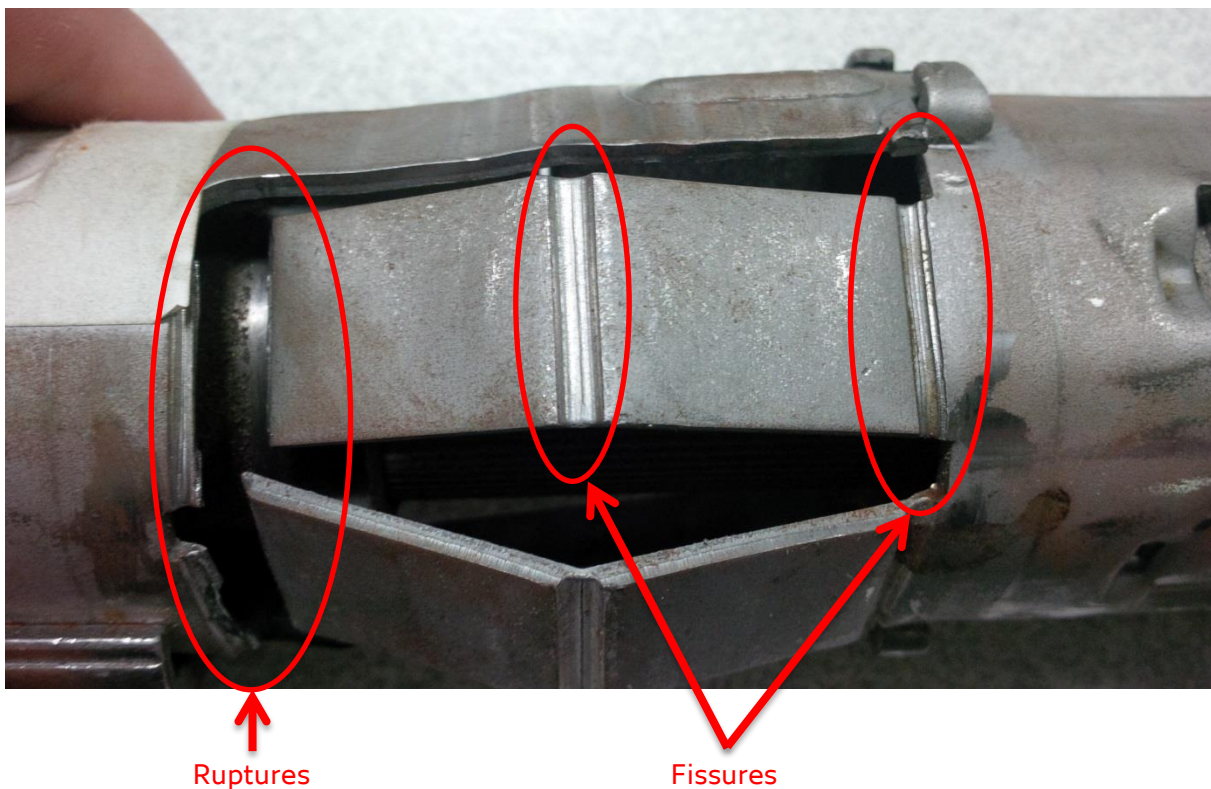
<http://www.peugeosport-store.com/cms/web/upload/documentation/433/5438304fbcf3.pdf>



5. Rappel : contrôle colonne de direction

Le fourreau de colonne de direction (référence 1E4520176D), comporte un système d'absorption de chocs.

Nous vous rappelons qu'il est indispensable de contrôler régulièrement l'état de la colonne de direction, et plus particulièrement des pièces d'absorption représentées ci-dessous. Il est nécessaire de remplacer la colonne de direction si l'une de ces pièces est endommagée.



TECHNICAL BULLETIN 2014 n°09

208 R2

October, 22th 2014

1. Reminder: oil pump solenoid	Page 4
2. Information regarding ELF ATMO MAX fuel	Page 4
3. Engine map update	Page 4
4. Modification of gearbox casing's screws for FIA sealing	Page 5
5. Reminder: steering column checking	Page 6

1. Reminder: oil pump solenoid

We remind you not to connect the oil pump solenoid connector (“**Pmp Huile**” connector on the engine wiring loom **not plugged**).

2. Information regarding ELF ATMO MAX fuel

The ELF ATMO MAX racing fuel is no more FIA approved since January 1st, 2014. For compliance reasons, this fuel may not be used during rallies.

3. Engine map update

An evolution of the 208 R2 engine map is available. If you want to update your ECU, thank you to contact Peugeot Sport.

We remind you that you will have to order first a specific map if you want to change for a specific fuel engine map (Panta, Carless, Sunoco; the unleaded 98 map is the “standard map”). You can find further information on the [peugeot-sport.com](http://www.peugeot-sport.com) website:

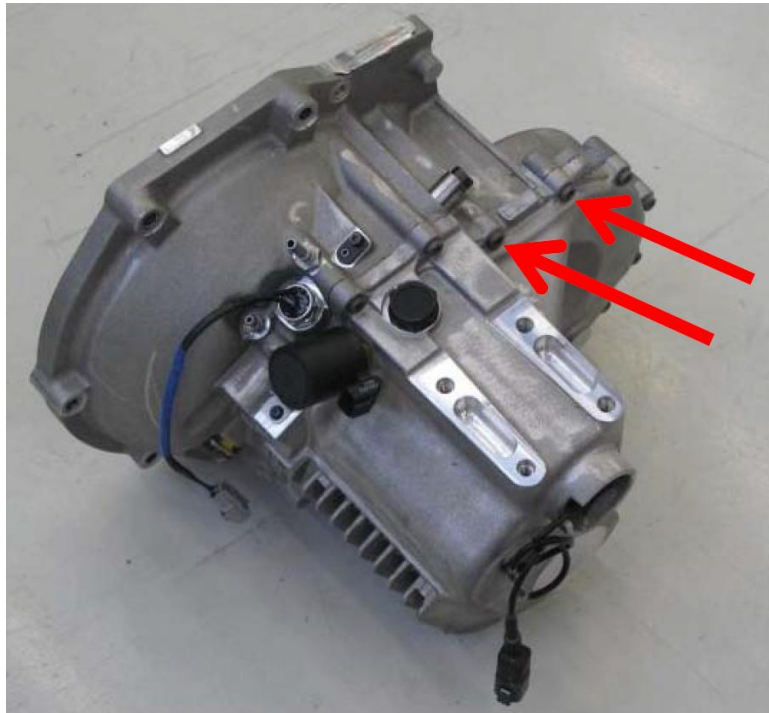
http://www.peugeot-sport.com/product.php?id_product=6498&id_lang=1

4. Modification of gearbox casing's screws for FIA sealing

In order to effectively and consistently seal the 208 R2 gearboxes, FIA requests the drilling of the screw head from 2 fixation screws of the gearbox casing (see picture below).

For your information, a copy of the FIA gearbox sealing form is available on the [peugeot-sport-store.com](http://www.peugeot-sport-store.com) website:

<http://www.peugeot-sport-store.com/cms/web/upload/documentation/433/5438304fbcf3.pdf>

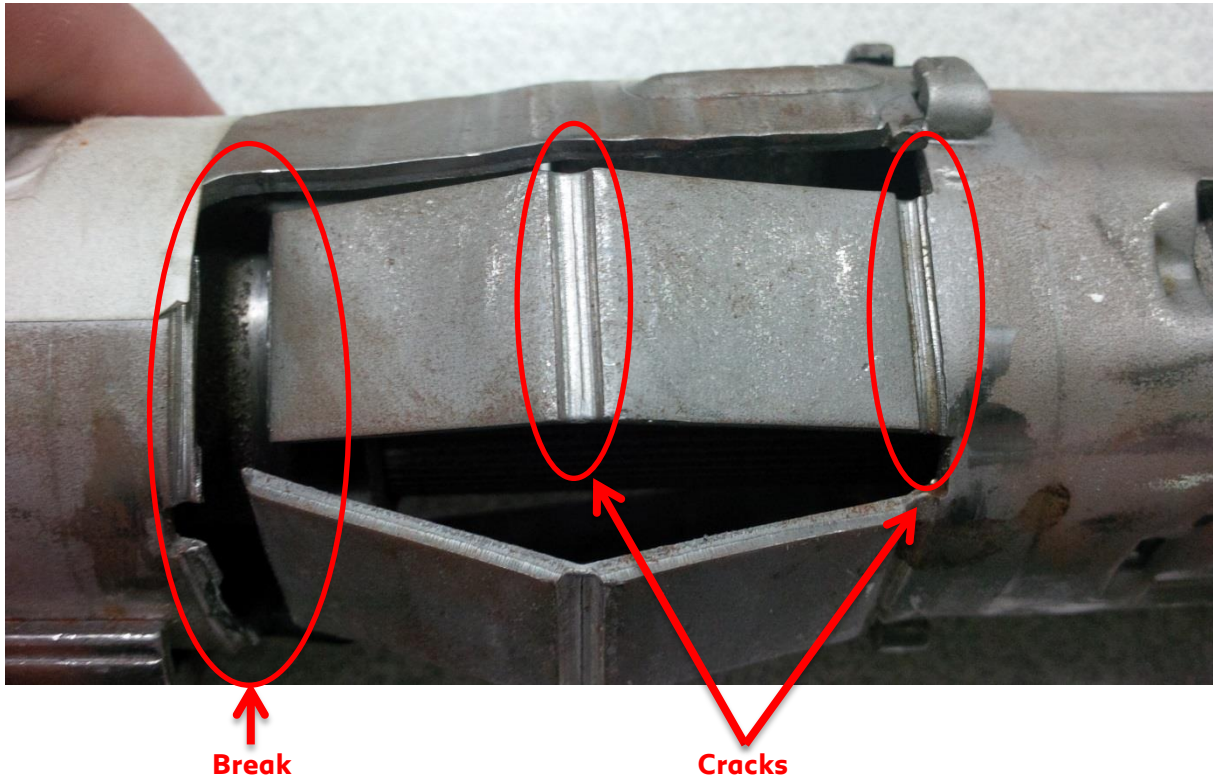


5. Reminder: steering column checking

The steering column (part number 1E4520176D), includes a shock absorption system.

We remind you it is essential to regularly check the column and its absorption system in order to be sure it is not damaged (cracks).

The steering column has to be replaced if one of these parts is damaged.



CONTACTS

Peugeot Sport

3, rue Marcel Dassault
BP 68
78143 VELIZY Cedex
www.peugeot-sport.com

Equipe d'assistance technique 208 R2 Technical support team for 208 R2

Franck EVRARD

Assitant technique / Technical support
Tél. : + 33 (0)1 30 70 21 09
Email : franck.evrard@mpsa.com

William BRIAND

Assitant technique / Technical support
Tél. : +33 (0)1 30 70 26 29
Email : william.briand@mpsa.com

Josselyn GAL

Responsable assistance technique / Technical support manager
Tél. : + 33 (0)1 30 70 22 74
Email : josselyn.gal@mpsa.com

Racing Shop - Vente de pièces / Parts dealer

Tél. : + 33 (0)1 61 45 95 55
Fax : + 33 (0)1 30 70 21 03
Email : peugeotsport-racingshop@peugeot.com
Web : www.peugeotsport-store.com