

BULLETIN TECHNIQUE 2015 n°07

208 R2

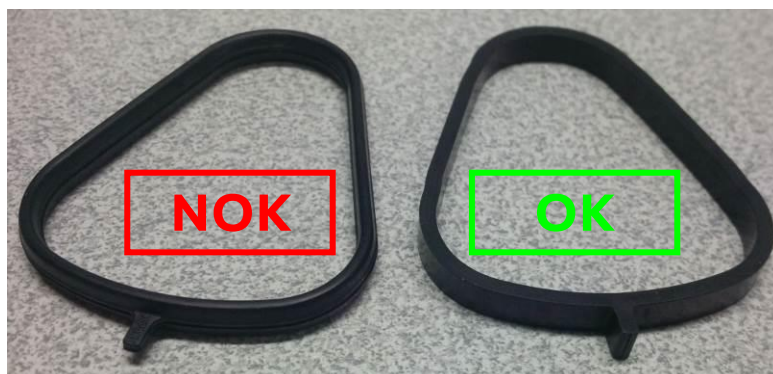
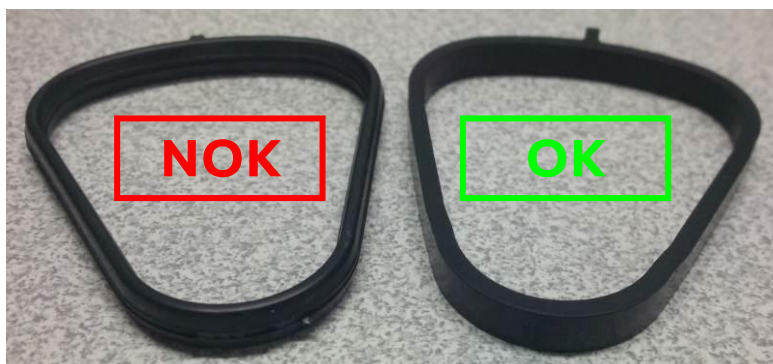
06 novembre 2015

1. Joint support filtre à huile	Page 1
2. Nouveaux bols de disques de freins avant terre et asphalte	Page 2
3. Nouvelle référence de liquide D.A.	Page 3
4. Rappel poids homologué planche de bord.....	Page 3

1. Joint support filtre à huile :

Nous donnons suite aux précédents bulletins techniques 208 R2 2015 n°5 et n°6 au sujet du joint de support filtre à huile référence 0B1321903D.

Le joint de **section « rectangulaire »** qu'il faut monter avec le support filtre à huile de votre 208 R2 est de nouveau disponible à notre boutique Racing Shop sous la référence [0A1542650A](#).

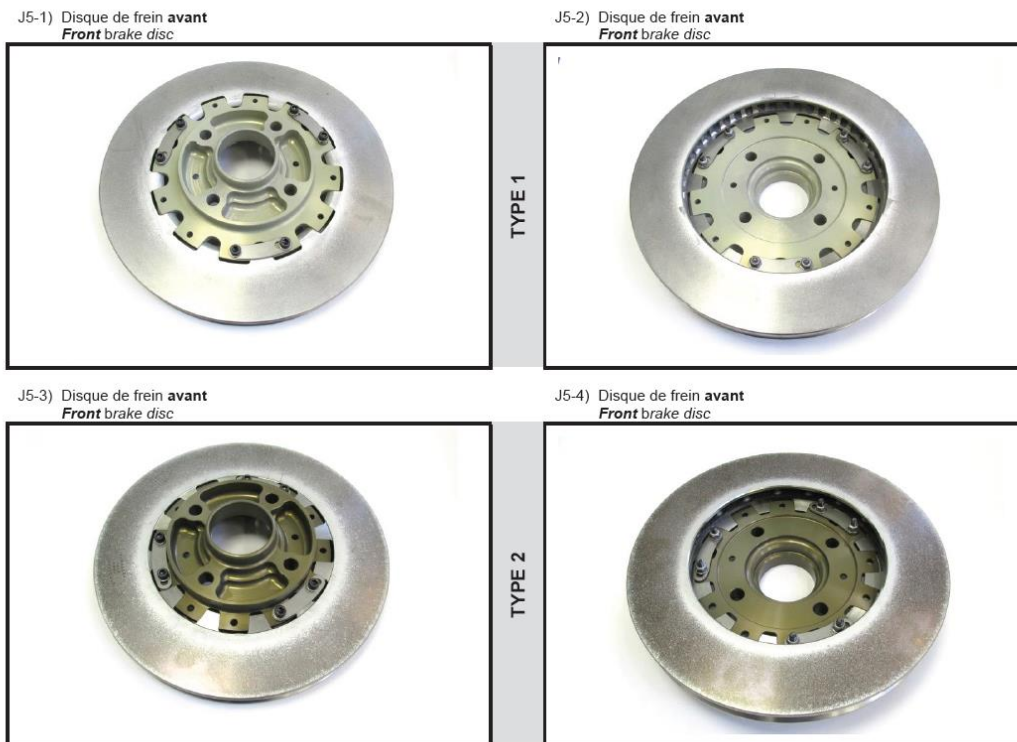


2. Nouveaux bols de disques de freins avant terre et asphalte :

Pour améliorer la fiabilité du montage de roue avant de votre 208 R2, nous vous conseillons le montage des nouveaux bols de disques de freins avant, homologués le 1^{er} octobre 2015 :

- [Bol de disque de frein avant terre référence 1F1120705E](#)
- [Bol de disque de frein avant asphalte référence 1F1120704E](#)

Marque Make	PEUGEOT	Modèle Model	208 VT1 125 3 PORTES	Homologation N° A-5743
				Extension N° 23/05 VR2B



Extrait de la dernière extension 23/05 VR2B
De la fiche d'homologation N°A-5743 de la 208 R2

Information complémentaire sur la fiche d'homologation N°A-5743 de la 208 R2 :

1. extension 23/05 VR2B du 01/10/2015 :
 - électrovanne de VVT : évolution de la pièce de série (ajout de filtres)
 - capteur température d'huile moteur (en vue d'une application future)
 - bols de disques de freins avant terre et asphalte (voir ci-dessus)
2. extension 24/11 ER du 01/10/2015 : homologation du système d'entraînement pompe à eau.
3. un erratum est en cours de validation auprès de la FIA au sujet de la traverse arrière (mise à jour poids minimum et photo).

Les mises à jour de la fiche d'homologation de votre 208 R2 sont à demander à votre fédération nationale de sport automobile.

3. Nouvelle référence de liquide D.A. :

Le liquide LDS de série référence 9979A3 utilisé pour la direction assistée de la 208 R2 n'est plus approvisionné. La référence [1615099680](https://www.peugeot-sport.com/fr/produit/1615099680) qui la remplace est disponible sur notre site [peugeot-sport.com](https://www.peugeot-sport.com).

4. Rappel poids homologué planche de bord :

Pour rappel, le poids minimum de la planche de bord assemblée dans votre 208 R2 est de 4kg.

g) Planche de bord
Dashboard



Poids minimum 4,00 Kg / Minimum weight 4,00 Kg

Extrait de la fiche d'homologation N°A-5743 de la 208 R2

TECHNICAL BULLETIN 2015 n°07

208 R2

November 6th, 2015

1. Oil filter support's seal	Page 4
2. New bells of front brake discs	Page 5
3. New power steering fluid's part number	Page 6
4. Homologated weight of the dashboard	Page 6

1. Oil filter support's seal:

We add information to the previous 208 R2 technical bulletins 2015 No.5 & 6 about the seal delivered with the oil filter's support (part number OB1321903D).

The seal with the "**rectangular**" section that has to be assembled with the oil filter's support of your 208 R2, is now available on the Racing Shop website with the part number [OA1542650A](#).

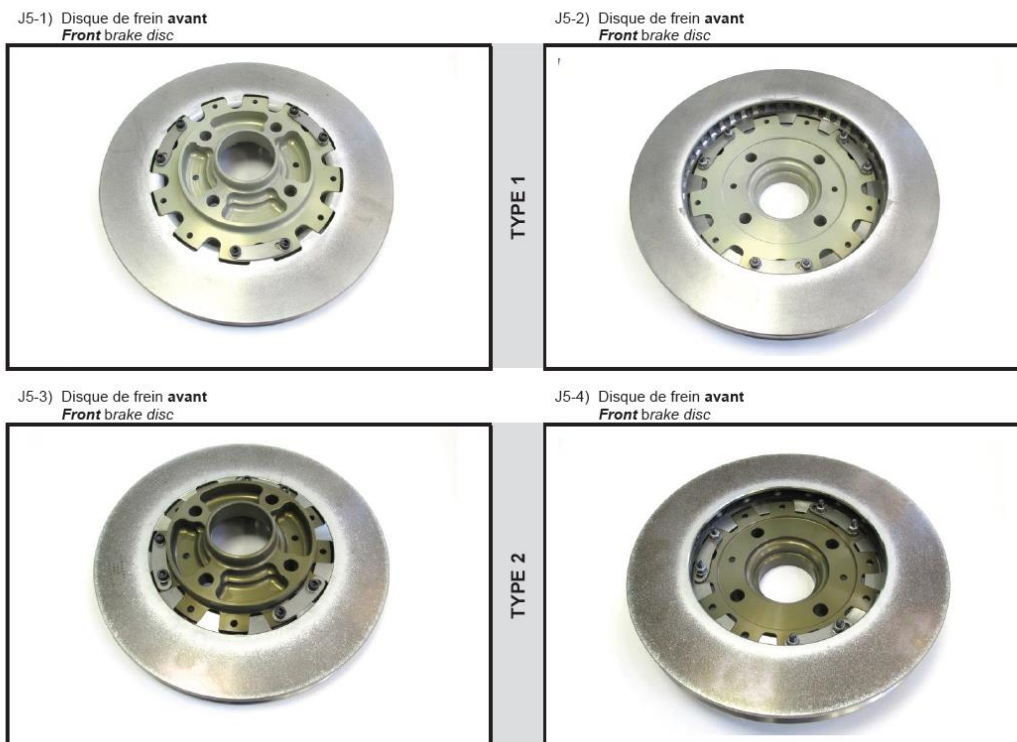


2. New bells of front brake discs:

To improve the reliability of the front wheels' assembly from your 208 R2, we recommend the installation of new bells of brake discs, homologated on October 1st, 2015:

- [New bells of front gravel brake discs part number 1F1120705E](#)
- [New bells of front asphalt brake discs part number 1F1120704E](#)

Marque Make	PEUGEOT	Modèle Model	208 VTI 125 3 PORTES	Homologation N°	A-5743
				Extension N°	23/05 VR2B



Extract from the latest extension 23/05 VR2B
of the 208 R2 homologation sheet No. A-5743

Additional information about the homologation sheet No. A-5743 of the 208 R2:

1. Extension 23/05 VR2B from October 1st, 2015:
 - new VVT valve solenoid: evolution of the genuine part (filters added).
 - engine oil temperature's sensor (for future application).
 - new bells of front brake discs for gravel and tarmac (see above).
2. Extension 24/11 ER from October 1st, 2015: homologation of the water pump driving system.
3. An erratum is being validated with the FIA about the rear crossmember (updated minimum weight and photo).

The updates of the homologation sheet of your 208 R2 must be claimed to your national federation of motorsports.

3. New power steering fluid's part number:

The former commercial part number 9979A3 for LDS fluid, used for the power steering of the 208 R2 is no longer available. The part number [1615099680](https://www.peugeotsport-store.com) replaces it, and is available on our [peugeotsport-store.com](https://www.peugeotsport-store.com) website.

4. Homologated weight of the dashboard:

As a reminder, the minimum weight of the dashboard in your 208 R2 is 4kg.

g) Planche de bord
Dashboard



Extract from the homologation sheet No. A-5743 of the 208 R2

CONTACTS

Peugeot Sport

3, rue Marcel Dassault

BP 68

78143 VELIZY Cedex

www.peugeot-sport.com

Equipe d'assistance technique 208 R2

Technical support team for 208 R2

Franck EVRARD

Assistant technique / Technical support

Tél. : + 33 (0)1 30 70 21 09

Email : franck.evrard@mpsa.com

Jean Charles FLATTIN

Assistant technique / Technical support

Tél. : + 33 (0)1 30 70 21 43

Email : jeancharles.flattin@mpsa.com

William BRIAND

Assistant technique / Technical support

Tél. : +33 (0)1 30 70 26 29

Email : william.briand@mpsa.com

Josselyn GAL

Responsable assistance technique / Technical support manager

Tél. : + 33 (0)1 30 70 22 74

Email : josselyn.gal@mpsa.com

Racing Shop - Vente de pièces / Parts dealer

Tél. : + 33 (0)1 61 45 95 55

Fax : + 33 (0)1 30 70 21 03

Email : peugeotsport-racingshop@peugeot.com

Web : www.peugeotsport-store.com