

BULLETIN TECHNIQUE 2014 n°02 TECHNICAL BULLETIN 2014 n°02

208 T16

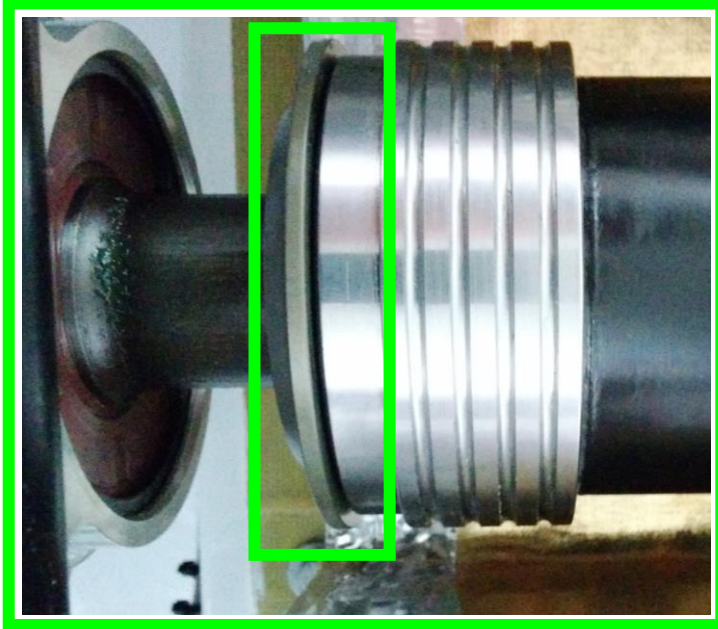
25 avril 2014

Préconisation de montage du verrou d'arbre longitudinal

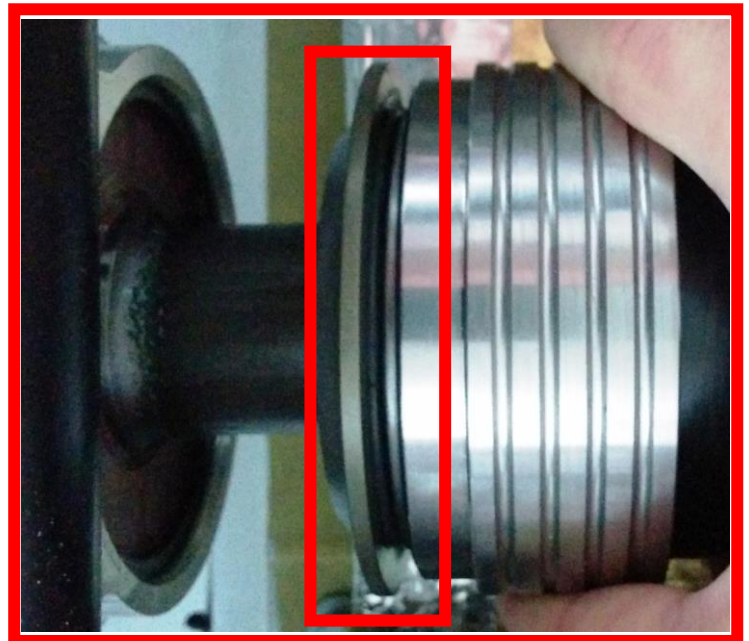
Merci de surveiller lors du montage de la voiture et lors de chaque assistance la bonne position du verrou de l'arbre longitudinal, à chaque extrémité de l'arbre. Il doit être au plus proche du plateau d'arrêt.

Assembly note concerning prop shaft lock

*Please check during car assembly and each service that the prop shaft lock is in the good position, on each prop shaft side.
It must be near to the stop plate.*



OK



NOK

CONTACTS

Peugeot Sport

3, rue Marcel Dassault
BP 68
78143 VELIZY Cedex
www.peugeot-sport.com

Equipe d'assistance technique 208 T16 **Technical support team for 208 T16**

Jean-Jacques GAUTERO

Assitant technique / Technical support
Tél. : + 33 (0)1 30 70 22 32
Email : jeanjacques.gautero@mpsa.com

Clément LAUTE

Assitant technique / Technical support
Tél. : +33 (0)1 30 70 23 56
Email : clement.laute@ext.mpsa.com

Josselyn GAL

Responsable assistance technique / Technical support manager
Tél. : + 33 (0)1 30 70 22 74
Email : josselyn.gal@mpsa.com

Racing Shop - Vente de pièces / Parts dealer

Tél. : + 33 (0)1 61 45 95 55
Fax : + 33 (0)1 30 70 21 03
Email : peugeotsport-racingshop@peugeot.com
Web : www.peugeotsport-store.com