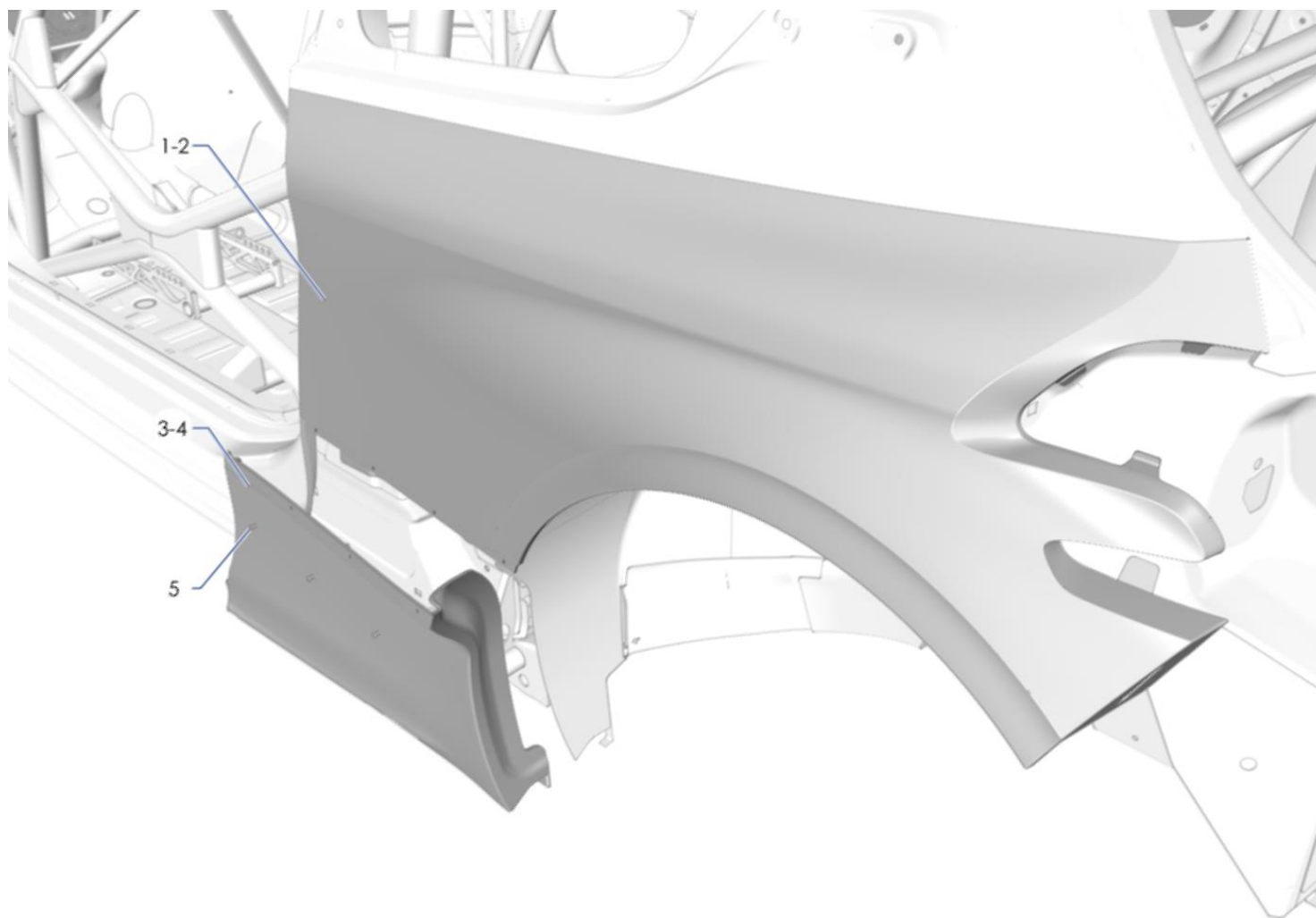




**K4E**  
**AILE ARRIERE**  
*REAR WING*

# 208 T16

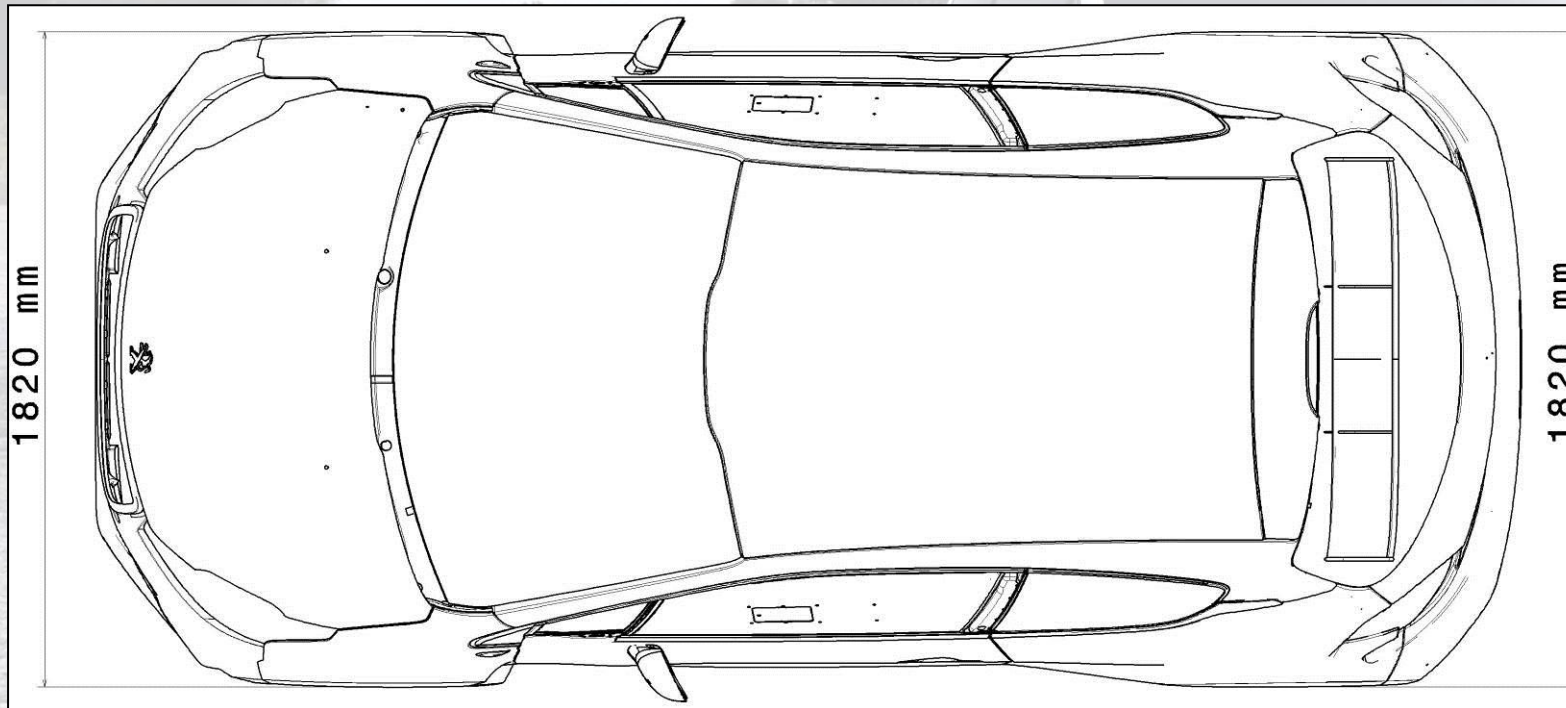


REP	REFERENCE	QTE	DESIGNATION
1	2K9A21992F	1	<b>Aile AR G supérieure</b> <i>Upper part of rear left wing</i>
2	2K9A21991F	1	<b>Aile AR D supérieure</b> <i>Upper part of rear right wing</i>
3	2K4E21990C	1	<b>Aile AR G inférieure</b> <i>Lower part of rear left wing</i>
4	2K4E21989C	1	<b>Aile AR D inférieure</b> <i>Lower part of rear right wing</i>
5	PS92564A10	62	<b>Rivet</b> <i>Rivet</i>
6			
7			
8			
9			
10			
11			
12			
13			
14			
15			
16			
17			

REP	REFERENCE	QTE	DESIGNATION
18			
19			
20			
21			
22			
23			
24			
25			
26			
27			
28			
29			
30			
31			
32			
33			
34			

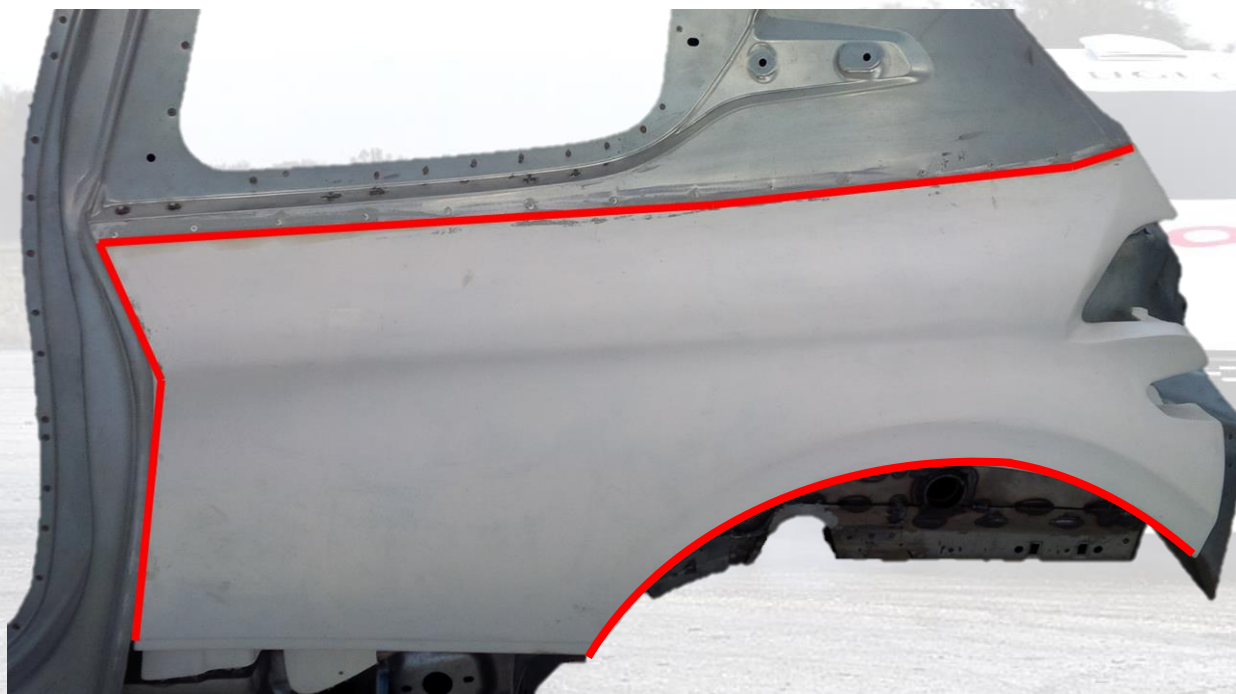
Les ailes arrière sont des pièces homologuées, veuillez vérifier la cote suivante :  
Largeur de carrosserie à l'axe d'essieu arrière = 1820 mm +0 ; - 1%


The rear wings are homologated, please check the following length:  
Width of bodywork at rear axle centerline = 1820 mm +0 ; - 1%



Lors du montage des ailes arrières supérieures, il est nécessaire de réaliser un cordon de colle bi-composant (non fournie) afin d'améliorer l'assemblage puis finalisez avec les rivets.

*It is necessary to realize a glue bead thanks to a two-component glue (not provided) in order to improve the assembly. Then finalize the assembly with rivets.*



 Cordon de colle bi-composant.  
Two-component glue bead



Lors du montage des ailes arrières inférieures, il est conseillé de réaliser un cordon de silicone sur la périphérie de cette pièce. Ce cordon permettra de limiter l'entrée de la poussière dans l'habitacle par cette zone.

*We advise you to realize a silicone bead on the surrounding of the rear wing lower part. This silicone bead will allow you to prevent the dust to come into the cockpit from this area.*

